

CONTENTS

ОГЛАВЛЕНИЕ

2	ABOUT US О компании	44	EXTRA LARGE
3	CERTIFICATION Сертификаты	46	GRAND LARGE
4	VIRGO	48	SMART COOL SUBZERO
6	PEARL	50	MEDIUM SUBZERO
8	S-LINE	52	OPTIMA SUBZERO
10	SMART COOL	54	LARGE SUBZERO
12	MAX	56	IMPULSE FRIDGE Прикассовый холодильник
14	ECO	59	MINI BAR FRIDGE Холодильник барный
16	MASTER	70	ADDITIONAL OPTIONS Дополнительные опции
18	MEDIUM	74	DIGITAL FRIDGES Цифровые холодильные шкафы
20	DYNAMIC	80	TELEMETRY Телеметрия
22	OPTIMA	82	CUSTOMIZED GLASS DOOR FRIDGES Кастомизированные холодильные шкафы
24	PRIME XL	88	LIGHT ANTI-VANDAL PROTECTIONS Легкие антивандальные защитные приспособления
26	VEGA SD	90	HEAVY ANTI-VANDAL PROTECTIONS Тяжелые антивандальные защитные приспособления
28	OMEGA SD	94	NOTES Для заметок
30	VEGA DD		
32	OMEGA DD		
34	LARGE		
36	LEAN LARGE		
38	IDEAL LARGE		
40	ACTIVE LARGE		
42	SUPER LARGE		



UBC COOL is a subsidiary of UBC Group which develops and produces commercial cooling equipment:

- glass door fridges;
- chest freezers;
- commercial cooling equipment.

The annual production capacities of 3 UBC manufacturing facilities is 300000 glass door fridges, 180000 coolers and 200000 chest freezers

Proven quality of UBC products is well-known in Europe, North and South America, Asia, and Africa.

UBC business model is based on building open and honest relationships with customers and consistently providing high-quality products and services.

Our strategy is innovativeness and quick reaction to the customer's needs.

UBC COOL – подразделение UBC Group, занимающееся разработкой и производством специальной холодильной техники:

- холодильных шкафов;
- морозильных ларей;
- торгового холодильного оборудования.

Мощности трёх производственных площадок UBC позволяют производить ежегодно: 300000 холодильных шкафов, 180000 охладителей и 200000 морозильных ларей.

Продукция UBC надежно работает в Европе, Северной и Южной Америке, в Азии и Африке.

Залогом успеха UBC является честное и открытое ведение бизнеса с нашими партнерами, обеспечение стабильно высокого уровня качества продукции и сервиса.

Наша стратегия - инновационность и быстрая реакция на потребности клиента.



STANDARD FEATURES

mechanical thermostat, 5 shelves, PVC door, one-side vertical LED

OPTIONS

branding, mechanical lock, electronic lock, price holders, extra shelves, heavy light-weight and reinforced anti-vandal protection, electronic thermostat, aluminum door, winter/summer mode (with electronic thermostat only), additional LED

Cooler's body material - zinc-galvanized steel 0,5 mm coated from both sides and painted from one side that makes it robust and protects it from corrosion. Advanced bending technology ensures safety of the body geometry during cooler's lifetime. Cooler's heat insulation (eco-friendly cyclopentane without chlorine substances) ensures stiffness and durability of the body. Door can be mounted to open in either direction. Climate class 7 possible.

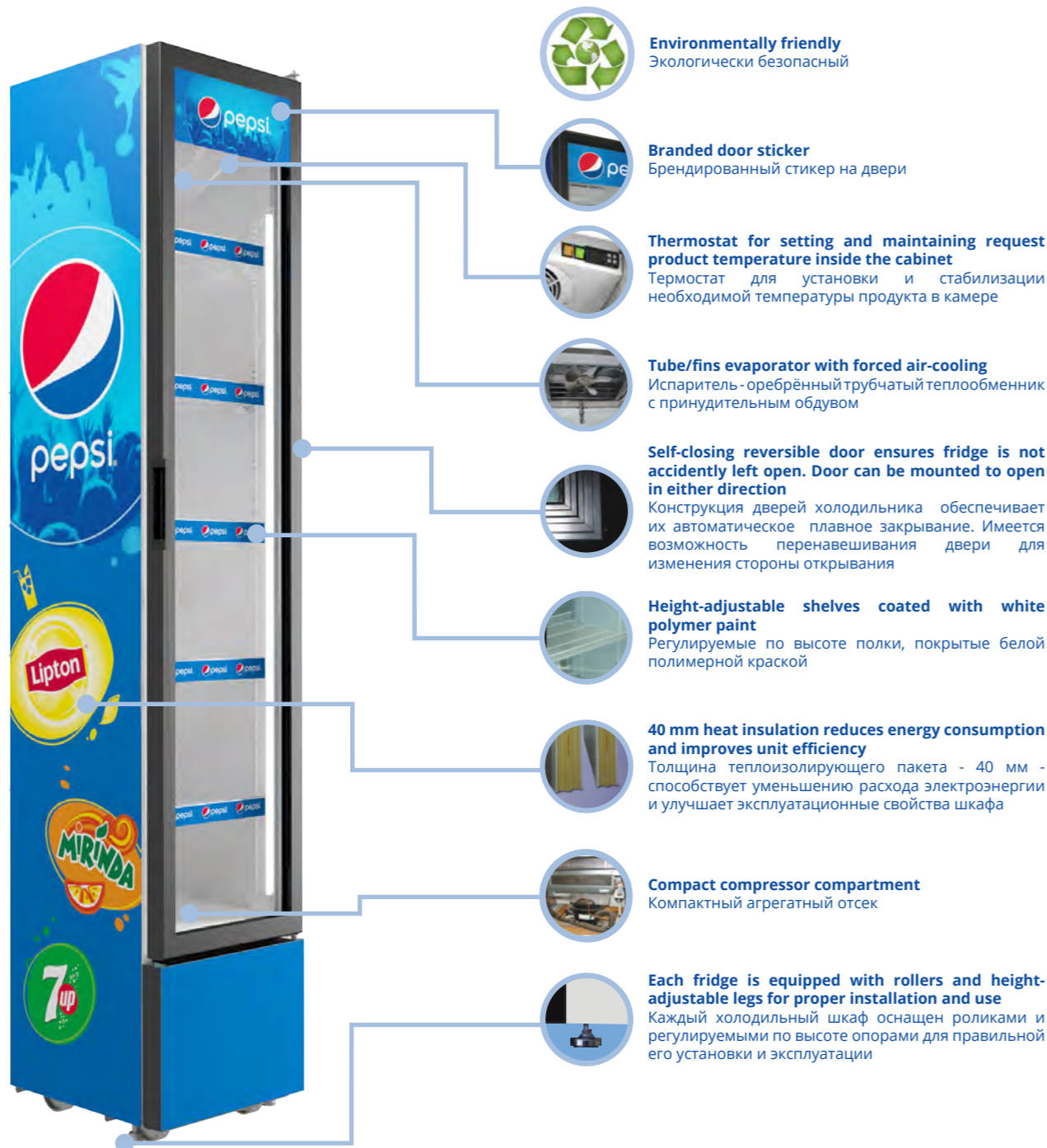
БАЗОВАЯ КОМПЛЕКТАЦИЯ

механический термостат, 5 полок, дверь ПВХ, одностороннее вертикальное LED освещение

ОПЦИИ

брендирование, механический замок, электронный замок, ценникодержатели, дополнительные полки, АВЗ легкая и тяжелая, электронный термостат, алюминиевая дверь, зима / лето (только при электронном термостате), дополнительная LED подсветка

Корпус из листовой гальванизированной стали толщиной 0,5 мм, оцинкованной с обеих сторон и окрашенной с одной стороны, гарантировано обеспечивающей износостойкость и его антикоррозийную защиту. Передовая технология с применением специальных гибов обеспечивает сохранность геометрии корпуса на протяжении всего срока службы шкафа. Теплоизоляция шкафа (из экологически чистого, без фтор-хлоросодержащих элементов, циклопентана) обеспечивает жесткость и долговечность корпуса. Имеется возможность перенавешивания двери для изменения стороны открывания. Возможен климатический класс 7



Environmentally friendly
Экологически безопасный



Branded door sticker
Брендированный стикер на двери



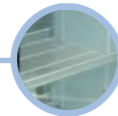
Thermostat for setting and maintaining request product temperature inside the cabinet
Термостат для установки и стабилизации необходимой температуры продукта в камере



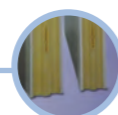
Tube/fins evaporator with forced air-cooling
Испаритель - оребренный трубчатый теплообменник с принудительным обдувом



Self-closing reversible door ensures fridge is not accidentally left open. Door can be mounted to open in either direction
Конструкция дверей холодильника обеспечивает их автоматическое плавное закрытие. Имеется возможность перенавешивания двери для изменения стороны открывания



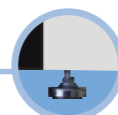
Height-adjustable shelves coated with white polymer paint
Регулируемые по высоте полки, покрытые белой полимерной краской



40 mm heat insulation reduces energy consumption and improves unit efficiency
Толщина теплоизолирующего пакета - 40 мм - способствует уменьшению расхода электроэнергии и улучшает эксплуатационные свойства шкафа



Compact compressor compartment
Компактный агрегатный отсек



Each fridge is equipped with rollers and height-adjustable legs for proper installation and use
Каждый холодильный шкаф оснащен роликами и регулируемыми по высоте опорами для правильной его установки и эксплуатации

Outside dimensions: height x width x depth, mm

Наружные габаритные размеры: высота x ширина x глубина, мм

2000 x 395 x 485

Internal volume, L

Внутренний объем, Л

170

Net weight, Kg

Вес без упаковки, Кг

72

Gross weight, Kg

Вес с упаковкой, Кг

84

Nominal consumption current, A

Номинальный потребляемый ток, А

1.5

Nominal power consumption, W

Номинальная потребляемая мощность, Вт

240

Maximum power consumption, W

Максимальная потребляемая мощность, Вт

317

Energy consumption, kW x h/24 hours

Энергопотребление, кВт x час.сутки

2.5

Refrigerant

Хладагент

R 290/R 600a

Compressor power, HP

Мощность компрессора, HP

1/5

Condenser type

Тип конденсатора

static
статический

Material of internal cabinet

Материал внутреннего корпуса

galvanized metal
0,5 mm
оцинков. металл,
0,5 мм

Internal cabinet heat insulation material and thickness

Материал и толщина внутренней теплоизоляции изделия

polyurethane
foam,40 mm
пенополиуритан,
40 мм

Shelf minimal installation step, mm

Минимальный шаг установки полки, мм

13

Standard quantity of shelves

Стандартное количество полок

5

Climate class

Климатический класс

4

Maximum capacity, glass bottles 500 ml, height 249 mm, diameter 68.7 mm

Максимальная загрузка (вместимость), бутылки стекло 500 мл, высота 249 мм, диаметр 68.7 мм

80

Facings per shelf, glass bottle 0,5L, pcs

Фейсинг, стеклянные бутылки 0,5 л. шт

4

Quantity in 20' container, pcs

Количество в 20' контейнере, шт

55

Quantity in 40' container, pcs

Количество в 40' контейнере, шт

115

Quantity in 40' HQ container, pcs

Количество в 40' HQ контейнере, шт

115

Quantity in 1 truck 83 m3, pcs

Количество в фуре 83 м3, шт

130

Quantity in railcar (length 15,4 m, width 2,73 m), pcs

Количество в вагоне (длина 15,4, ширина 2,73 м), шт

150



STANDARD FEATURES

mechanical thermostat, 5 shelves, PVC door, one-side vertical LED

OPTIONS

branding, mechanical lock, electronic lock, price holders, extra shelves, heavy light-weight and reinforced anti-vandal protection, electronic thermostat, aluminum door, winter/summer mode (with electronic thermostat only), additional LED

Cooler's body material - zinc-galvanized steel 0,5 mm coated from both sides and painted from one side that makes it robust and protects it from corrosion. Advanced bending technology ensures safety of the body geometry during cooler's lifetime. Cooler's heat insulation (eco-friendly cyclopentane without chlorine substances) ensures stiffness and durability of the body. Door can be mounted to open in either direction. Climate class 7 possible.

БАЗОВАЯ КОМПЛЕКТАЦИЯ

механический термостат, 5 полок, дверь ПВХ, одностороннее вертикальное LED освещение

ОПЦИИ

брендирование, механический замок, электронный замок, ценникодержатели, дополнительные полки, АВЗ легкая и тяжелая, электронный термостат, алюминиевая дверь, зима / лето (только при электронном термостате), дополнительная LED подсветка

Корпус из листовой гальванизированной стали толщиной 0,5 мм, оцинкованной с обеих сторон и окрашенной с одной стороны, гарантировано обеспечивающей износостойкость и его антикоррозийную защиту. Передовая технология с применением специальных гибов обеспечивает сохранность геометрии корпуса на протяжении всего срока службы шкафа. Теплоизоляция шкафа (из экологически чистого, без фтор-хлоросодержащих элементов, циклопентана) обеспечивает жесткость и долговечность корпуса. Имеется возможность перенавешивания двери для изменения стороны открывания. Возможен климатический класс 7



Environmentally friendly
Экологически безопасный



Branded door sticker
Брендированный стикер на двери



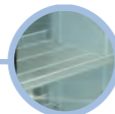
Thermostat for setting and maintaining request product temperature inside the cabinet
Термостат для установки и стабилизации необходимой температуры продукта в камере



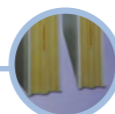
Tube/fins evaporator with forced air-cooling
Испаритель - оребренный трубчатый теплообменник с принудительным обдувом



Self-closing reversible door ensures fridge is not accidentally left open. Door can be mounted to open in either direction
Конструкция дверей холодильников обеспечивает их автоматическое плавное закрытие. Имеется возможность перенавешивания двери для изменения стороны открывания



Height-adjustable shelves coated with white polymer paint
Регулируемые по высоте полки, покрытые белой полимерной краской



40 mm heat insulation reduces energy consumption and improves unit efficiency
Толщина теплоизолирующего пакета - 40 мм - способствует уменьшению расхода электроэнергии и улучшает эксплуатационные свойства шкафа



Compact compressor compartment
Компактный агрегатный отсек



Each fridge is equipped with rollers and height-adjustable legs for proper installation and use
Каждый холодильный шкаф оснащен роликами и регулируемыми по высоте опорами для правильной его установки и эксплуатации

Outside dimensions: height x width x depth, mm Наружные габаритные размеры: высота x ширина x глубина, мм	2000 x 465 x 485
Internal volume, L Внутренний объем, Л	210
Net weight, Kg Вес без упаковки, Кг	78
Gross weight, Kg Вес с упаковкой, Кг	90
Nominal consumption current, A Номинальный потребляемый ток, А	1.5
Nominal power consumption, W Номинальная потребляемая мощность, Вт	250
Maximum power consumption, W Максимальная потребляемая мощность, Вт	317
Energy consumption, kW x h/24 hours Энергопотребление, кВт x час / сутки	2,6
Refrigerant Хладагент	R 290/ R 600a
Compressor power, HP Мощность компрессора, HP	1/5
Condenser type Тип конденсатора	static статический
Material of internal cabinet Материал внутреннего корпуса	galvanized metal 0,5 mm оцинков. металл, 0,5 мм
Internal cabinet heat insulation material and thickness Материал и толщина внутренней теплоизоляции изделия	polyurethane foam, 40 mm пенополиуритан, 40 мм
Shelf minimal installation step, mm Минимальный шаг установки полки, мм	13
Standard quantity of shelves Стандартное количество полок	5
Climate class Климатический класс	4
Maximum capacity, glass bottles 500 ml, height 249 mm, diameter 68.7 mm Максимальная загрузка (вместимость), бутылки стекло 500 мл, высота 249 мм, диаметр 68.7 мм	100
Facings per shelf, glass bottle 0,5L, pcs Фейсинг, стеклянные бутылки 0,5 л. шт	5
Quantity in 20' container, pcs Количество в 20' контейнере, шт	44
Quantity in 40' container, pcs Количество в 40' контейнере, шт	96
Quantity in 40' HQ container, pcs Количество в 40' HQ контейнере, шт	96
Quantity in 1 truck 83 m3, pcs Количество в фуре 83 м3, шт	108
Quantity in railcar (length 15,4 m, width 2,73 m), pcs Количество в вагоне (длина 15,4, ширина 2,73 м), шт	123



STANDARD FEATURES

mechanical thermostat, 5 shelves, PVC door, one-side vertical LED

OPTIONS

branding, mechanical lock, electronic lock, price holders, extra shelves, heavy light-weight and reinforced anti-vandal protection, electronic thermostat, aluminum door, additional LED

Cooler's body material - zinc-galvanized steel 0,5 mm coated from both sides and painted from one side that makes it robust and protects it from corrosion. Advanced bending technology ensures safety of the body geometry during cooler's lifetime. Cooler's heat insulation (eco-friendly cyclopentane without chlorine substances) ensures stiffness and durability of the body. Climate class 7 possible.

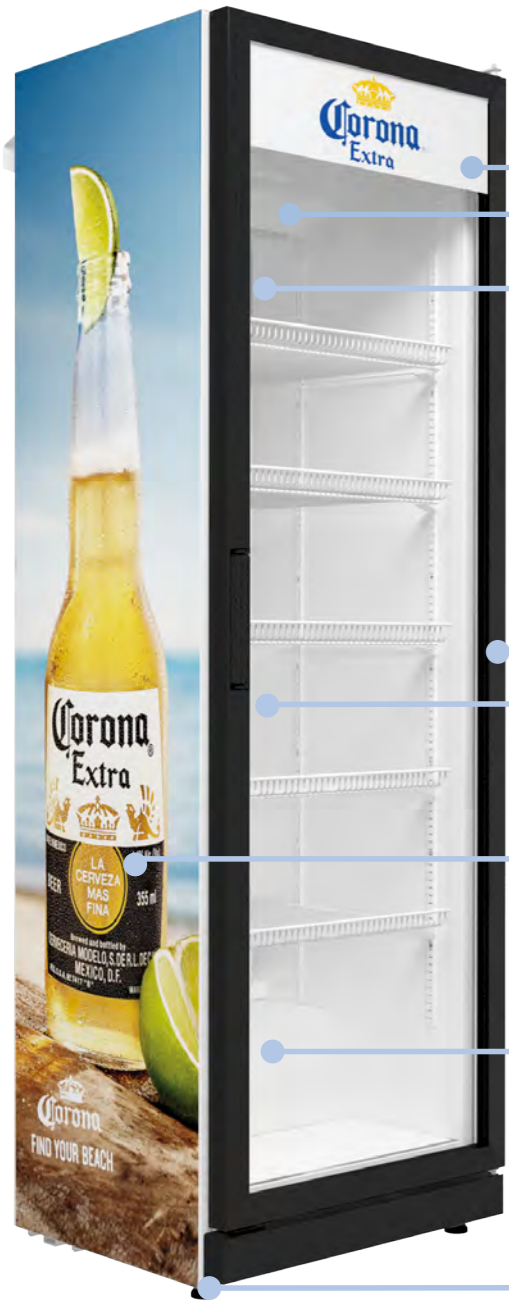
БАЗОВАЯ КОМПЛЕКТАЦИЯ

механический термостат, 5 полок, дверь ПВХ, одностороннее вертикальное LED освещение

ОПЦИИ

брендирование, механический замок, электронный замок, ценниковдержатели, дополнительные полки, АВЗ легкая и тяжелая, электронный термостат, алюминиевая дверь, дополнительная LED подсветка

Корпус из листовой гальванизированной стали толщиной 0,5 мм, оцинкованной с обеих сторон и окрашенной с одной стороны, гарантировано обеспечивающей износостойкость и его антикоррозийную защиту. Передовая технология с применением специальных гибов обеспечивает сохранность геометрии корпуса на протяжении всего срока службы шкафа. Теплоизоляция шкафа (из экологически чистого, без фтор-хлоросодержащих элементов, циклопентана) обеспечивает жесткость и долговечность корпуса. Возможен климатический класс 7.



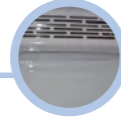
Environmentally friendly
Экологически безопасный



Branded door sticker
Брендированный стикер на двери



Thermostat for setting and maintaining request product temperature inside the cabinet
Термостат для установки и стабилизации необходимой температуры продукта в камере



Rollbond evaporator with forced-air cooling ensures even temperature field inside the cabinet and provides no-fog effect
Испаритель типа Rollbond с принудительным обдувом обеспечивает равномерное распределение температуры внутри шкафа и исключает запотевание стекла двери



Self-closing reversible door ensures fridge is not accidentally left open. Door can be mounted to open in either direction
Конструкция дверей холодильников обеспечивает их автоматическое плавное закрытие. Имеется возможность перенавешивания двери для изменения стороны открывания



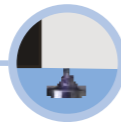
Height-adjustable shelves coated with white polymer paint
Регулируемые по высоте полки, покрытые белой полимерной краской



40 mm heat insulation reduces energy consumption and improves unit efficiency
Толщина теплоизолирующего пакета - 40 мм - способствует уменьшению расхода электроэнергии и улучшает эксплуатационные свойства шкафа



Compact compressor compartment
Компактный агрегатный отсек



Each fridge is equipped with rollers and height-adjustable legs for proper installation and use
Каждый холодильный шкаф оснащен роликами и регулируемыми по высоте опорами для правильной его установки и эксплуатации

Outside dimensions: height x width x depth, mm Наружные габаритные размеры: высота x ширина x глубина, мм	1890 x 592 x 590
Internal volume, L Внутренний объем, Л	350
Net weight, Kg Вес без упаковки, Кг	90
Gross weight, Kg Вес с упаковкой, Кг	105
Nominal consumption current, A Номинальный потребляемый ток, А	1.9
Nominal power consumption, W Номинальная потребляемая мощность, Вт	317
Maximum power consumption, W Максимальная потребляемая мощность, Вт	366
Energy consumption, kW x h/24 hours Энергопотребление, кВт x час / сутки	3,41
Refrigerant Хладагент	R 290/R600a
Compressor power, HP Мощность компрессора, HP	1/5
Condenser type Тип конденсатора	static статический
Material of internal cabinet Материал внутреннего корпуса	galvanized metal 0,5 mm оцинкованный металл, 0,5 мм
Internal cabinet heat insulation material and thickness Материал и толщина внутренней термоизоляции изделия	polyurethane foam, 40 mm пенополиуритан, 40 мм
Shelf minimal installation step, mm Минимальный шаг установки полки, мм	13
Climate class Климатический класс	4
Maximum capacity, glass bottles 500 ml, height 249 mm, diameter 68.7 mm Максимальная загрузка (емкостимость), бутылки стекло 500 мл, высота 249 мм, диаметр 68.7 мм	196
Facings per shelf, glass bottle 0,5L, pcs Фейсинг, стеклянные бутылки 0,5 л. шт	7
Quantity in 20' container, pcs Количество в 20' контейнере, шт	27
Quantity in 40' container, pcs Количество в 40' контейнере, шт	57
Quantity in 40' HQ container, pcs Количество в 40' HQ контейнере, шт	57
Quantity in 1 truck 83 m3, pcs Количество в фуре 83 м3, шт	86
Quantity in railcar (length 15,4 m, width 2,73 m), pcs Количество в вагоне (длина 15,4, ширина 2,73 м), шт	92



STANDARD FEATURES

mechanical thermostat, 5 shelves, PVC door, one-side vertical LED

OPTIONS

branding, mechanical lock, electronic lock, price holders, extra shelves, heavy light-weight and reinforced anti-vandal protection, electronic thermostat, aluminum door, additional LED

Cooler's body material - zinc-galvanized steel 0,5 mm coated from both sides and painted from one side that makes it robust and protects it from corrosion. Advanced bending technology ensures safety of the body geometry during cooler's lifetime. Cooler's heat insulation (eco-friendly cyclopentane without chlorine substances) ensures stiffness and durability of the body. Climate class 7 possible.

БАЗОВАЯ КОМПЛЕКТАЦИЯ

механический термостат, 5 полок, дверь ПВХ, одностороннее вертикальное LED освещение

ОПЦИИ

брендирование, механический замок, электронный замок, ценникодержатели, дополнительные полки, АВЗ легкая и тяжелая, электронный термостат, алюминиевая дверь, дополнительная LED подсветка

Корпус из листовой гальванизированной стали толщиной 0,5 мм, оцинкованной с обеих сторон и окрашенной с одной стороны, гарантировано обеспечивающей износостойкость и его антикоррозийную защиту. Передовая технология с применением специальных гибов обеспечивает сохранность геометрии корпуса на протяжении всего срока службы шкафа. Теплоизоляция шкафа (из экологически чистого, без фтор-хлоросодержащих элементов, циклопентана) обеспечивает жесткость и долговечность корпуса. Возможен климатический класс 7.



Environmentally friendly
Экологически безопасный



Branded light box with internal lightning
Брендированный лайтбокс с внутренней подсветкой



Thermostat for setting and maintaining request product temperature inside the cabinet
Термостат для установки и стабилизации необходимой температуры продукта в камере



Rollbond evaporator with forced-air cooling ensures even temperature field inside the cabinet and provides no-fog effect.
Испаритель типа Rollbond с принудительным обдувом обеспечивает равномерное распределение температуры внутри шкафа и исключает запотевание стекла двери



Self-closing reversible door ensures fridge is not accidentally left open. Door can be mounted to open in either direction
Конструкция дверей холодильника обеспечивает их автоматическое плавное закрытие. Имеется возможность перенавешивания двери для изменения стороны открывания



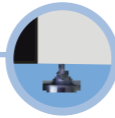
Height-adjustable shelves coated with white polymer paint
Регулируемые по высоте полки, покрытые белой полимерной краской



40 mm heat insulation reduces energy consumption and improves unit efficiency
Толщина теплоизолирующего пакета - 40 мм - способствует уменьшению расхода электроэнергии и улучшает эксплуатационные свойства шкафа



Compact compressor compartment
Компактный агрегатный отсек



Each fridge is equipped with rollers and height-adjustable legs for proper installation and use
Каждый холодильный шкаф оснащен роликами и регулируемыми по высоте опорами для правильной его установки и эксплуатации



Outside dimensions: height x width x depth, mm

Наружные габаритные размеры: высота x ширина x глубина, мм

2073 x 590 x 590

Internal volume, L

Внутренний объем, Л

350

Net weight, Kg

Вес без упаковки, Кг

95

Gross weight, Kg

Вес с упаковкой, Кг

110

Nominal consumption current, A

Номинальный потребляемый ток, А

1,9

Nominal power consumption, W

Номинальная потребляемая мощность, Вт

317

Maximum power consumption, W

Максимальная потребляемая мощность, Вт

336

Energy consumption, kW x h/24 hours

Энергопотребление, кВт x час / сутки

3,41

Refrigerant

Хладагент

R 600a/R 290

Compressor power, HP

Мощность компрессора, HP

1/5

Condenser type

Тип конденсатора

static
статический

Material of internal frame

Материал внутреннего корпуса

galvanized metal
0,5 mm
оцинкованный металл, 0,5 мм

Internal cabinet heat insulation material and thickness

Материал и толщина внутренней теплоизоляции изделия

polyurethane foam, 40 mm
пенополиуритан, 40 мм

Shelf minimal installation step, mm

Минимальный шаг установки полки, мм

13

Climate class

Климатический класс

4

Maximum capacity, glass bottles 500 ml, height 249 mm, diameter 68.7 mm

Максимальная загрузка (вместимость), бутылки стекло 500 мл, высота 249 мм, диаметр 68.7 мм

196

Facings per shelf, glass bottle 0,5L, pcs

Фейсинг, стеклянные бутылки 0,5 л. шт

7

Quantity in 20' container, pcs

Количество в 20' контейнере, шт

27

Quantity in 40' container, pcs

Количество в 40' контейнере, шт

57

Quantity in 40' HQ container, pcs

Количество в 40' HQ контейнере, шт

57

Quantity in 1 truck 83 m3, pcs

Количество в фуре 83 м3, шт

86

Quantity in railcar (length 15,4 m, width 2,73 m), pcs

Количество в вагоне (длина 15,4, ширина 2,73 м), шт

92



STANDARD FEATURES

mechanical thermostat, 5 shelves, PVC door, one-side vertical LED

OPTIONS

branding, mechanical lock, electronic lock, price holders, extra shelves, heavy light-weight and reinforced anti-vandal protection, electronic thermostat, aluminum door

Cooler's body material - zinc-galvanized steel 0,5 mm coated from both sides and painted from one side that makes it robust and protects it from corrosion. Advanced bending technology ensures safety of the body geometry during cooler's lifetime. Cooler's heat insulation (eco-friendly cyclopentane without chlorine substances) ensures stiffness and durability of the body. Climate class 7 possible.

БАЗОВАЯ КОМПЛЕКТАЦИЯ

механический термостат, 5 полок, дверь ПВХ, одностороннее вертикальное LED освещение

ОПЦИИ

брендирование, механический замок, электронный замок, ценникодержатели, дополнительные полки, АВЗ легкая и тяжелая, электронный термостат, алюминиевая дверь

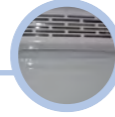
Корпус из листовой гальванизированной стали толщиной 0,5 мм, оцинкованной с обеих сторон и окрашенной с одной стороны, гарантировано обеспечивающей износостойкость и его антикоррозийную защиту. Передовая технология с применением специальных гибов обеспечивает сохранность геометрии корпуса на протяжении всего срока службы шкафа. Теплоизоляция шкафа (из экологически чистого, без фтор-хлоросодержащих элементов, циклопентана) обеспечивает жесткость и долговечность корпуса. Возможен климатический класс 7.



Environmentally friendly
Экологически безопасный



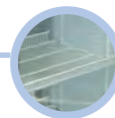
Branded door sticker/ Branded light box with internal lightning
Брендированный стикер на двери/ Брендированный лайтбокс с внутренней подсветкой



Rollbond evaporator with forced air cooling ensures even distribution of temperature inside unit and prevents from fogging of glass door
Испаритель типа Rollbond с принудительным обдувом обеспечивает равномерное распределение температуры внутри шкафа и исключает запотевание стекла двери



Self-closing reversible door ensures fridge is not accidentally left open. Door can be mounted to open in either direction.
Конструкция дверей холодильника обеспечивает их автоматическое плавное закрытие. Имеется возможность перенавешивания двери для изменения стороны открывания



Height-adjustable shelves coated with white polymer paint
Регулируемые по высоте полки, покрытые белой полимерной краской



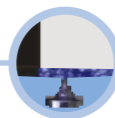
45 mm heat insulation reduces energy consumption and improves unit efficiency
Толщина теплоизолирующего пакета - 45 мм - способствует уменьшению расхода электроэнергии и улучшает эксплуатационные свойства шкафа



Fridge can be equipped with cooling unit on roll-out platform for easy maintenance and repair
Холодильный шкаф может быть оснащен агрегатом, смонтированным на выдвигной платформе, что облегчает обслуживание в период эксплуатации



Thermostat for setting and maintaining request product temperature inside the cabinet
Термостат для установки и стабилизации необходимой температуры продукта в камере



Each fridge is equipped with rollers and height-adjustable legs for proper installation and use
Каждый холодильный шкаф оснащен роликами и регулируемые по высоте опорами для правильной его установки и эксплуатации

Outside dimensions: height x width x depth, mm

Наружные габаритные размеры: высота x ширина x глубина, мм

1960 x 640 x 680

Internal volume, L
Внутренний объем, Л

380

Net weight, Kg
Вес без упаковки, Кг

93

Gross weight, Kg
Вес с упаковкой, Кг

107

Nominal consumption current, A
Номинальный потребляемый ток, А

2,5

Nominal power consumption, W
Номинальная потребляемая мощность, Вт

445

Maximum power consumption, W
Максимальная потребляемая мощность, Вт

710

Energy consumption, kW x h/24 hours
Энергопотребление, кВт x час / сутки

3

Refrigerant
Хладагент

R 290

Compressor power, HP
Мощность компрессора, HP

1/4

Condenser type
Тип конденсатора

static
статический

Material of internal cabinet
Материал внутреннего корпуса

galvanized metal
оцинкованный металл, 0,5 мм

Internal cabinet heat insulation material and thickness
Материал и толщина внутренней теплоизоляции изделия

polyurethane foam, 45 mm
пенополиуритан, 45 мм

Shelf minimal installation step, mm
Минимальный шаг установки полки, мм

40

Climate class
Климатический класс

4

Maximum capacity, glass bottles 500 ml, height 249 mm, diameter 68.7 mm
Максимальная загрузка (вместимость), бутылки стекло 500 мл, высота 249 мм, диаметр 68.7 мм

210

Facings per shelf, glass bottle 0,5L, pcs
Фесинг, стеклянные бутылки 0,5 л. шт

8

Quantity in 20' container, pcs
Количество в 20' контейнере, шт

24

Quantity in 40' container, pcs
Количество в 40' контейнере, шт

51

Quantity in 40' HQ container, pcs
Количество в 40' HQ контейнере, шт

51

Quantity in 1 truck 83 m3, pcs
Количество в фуре 83 м3, шт

57

Quantity in railcar (length 15,4 m, width 2,73 m), pcs
Количество в вагоне (длина 15,4, ширина 2,73 м), шт

76



STANDARD FEATURES

mechanical thermostat, 5 shelves, PVC door, one-side vertical LED

OPTIONS

branding, mechanical lock, electronic lock, price holders, extra shelves, heavy light-weight and reinforced anti-vandal protection, electronic thermostat, aluminum door

Cooler's body material - zinc-galvanized steel 0,5 mm coated from both sides and painted from one side that makes it robust and protects it from corrosion. Advanced bending technology ensures safety of the body geometry during cooler's lifetime. Cooler's heat insulation (eco-friendly cyclopentane without chlorine substances) ensures stiffness and durability of the body. Climate class 7 possible.

БАЗОВАЯ КОМПЛЕКТАЦИЯ

механический термостат, 5 полок, дверь ПВХ, одностороннее вертикальное LED освещение

ОПЦИИ

брендирование, механический замок, электронный замок, ценникодержатели, дополнительные полки, АВЗ легкая и тяжелая, электронный термостат, алюминиевая дверь

Корпус из листовой гальванизированной стали толщиной 0,5 мм, огрунтованной с обеих сторон и окрашенной с одной стороны, гарантировано обеспечивающей износостойкость и его антикоррозийную защиту. Передовая технология с применением специальных гибов обеспечивает сохранность геометрии корпуса на протяжении всего срока службы шкафа. Теплоизоляция шкафа (из экологически чистого, без фтор-хлоросодержащих элементов, циклопентана) обеспечивает жесткость и долговечность корпуса. Возможен климатический класс 7.



Environmentally friendly
Экологически безопасный



Branded door sticker/ Branded light box with internal lighting
Брендированный стикер на двери/ Брендированный лайтбокс с внутренней подсветкой



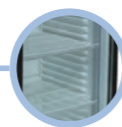
Thermostat for setting and maintaining request product temperature inside the cabinet
Термостат для установки и стабилизации необходимой температуры продукта в камере



Rollbond evaporator with forced air cooling ensures even distribution of temperature inside unit and prevents from fogging of glass door
Испаритель типа Rollbond с принудительным обдувом обеспечивает равномерное распределение температуры внутри шкафа и исключает запотевание стекла двери



Self-closing reversible door ensures fridge is not accidentally left open. Door can be mounted to open in either direction.
Конструкция дверей холодильника обеспечивает их автоматическое плавное закрытие. Имеется возможность перенавешивания двери для изменения стороны открывания



Height-adjustable shelves coated with white polymer paint
Регулируемые по высоте полки, покрытые белой полимерной краской



45 mm heat insulation reduces energy consumption and improves unit efficiency
Толщина теплоизолирующего пакета - 45 мм - способствует уменьшению расхода электроэнергии и улучшает эксплуатационные свойства шкафа



Compact compressor compartment
Компактный агрегатный отсек



Each fridge is equipped with rollers and height-adjustable legs for proper installation and use
Каждый холодильный шкаф оснащен роликами и регулируемыми по высоте опорами для правильной его установки и эксплуатации

Outside dimensions: height x width x depth, mm Наружные габаритные размеры: высота x ширина x глубина, мм	2070 x 640 x 680
Internal volume, L Внутренний объем, Л	452
Net weight, Kg Вес без упаковки, Кг	98
Gross weight, Kg Вес с упаковкой, Кг	113
Nominal consumption current, A Номинальный потребляемый ток, А	2,5
Nominal power consumption, W Номинальная потребляемая мощность, Вт	332
Maximum power consumption, W Максимальная потребляемая мощность, Вт	460
Energy consumption, kW x h/24 hours Энергопотребление, кВт x час / сутки	2,5
Refrigerant Хладагент	R 290
Compressor power, HP Мощность компрессора, HP	1/4
Condenser type Тип конденсатора	static статический
Material of internal cabinet Материал внутреннего корпуса	galvanized metal 0,5 mm оцинков. металл, 0,5 мм
Internal cabinet heat insulation material and thickness Материал и толщина внутренней термоизоляции изделия	polyurethane foam, 45 mm пенополиуритан, 45 мм
Shelf minimal installation step, mm Минимальный шаг установки полки, мм	40
Climate class Климатический класс	4
Maximum capacity, glass bottles 500 ml, height 249 mm, diameter 68.7 mm Максимальная загрузка (вместимость), бутылки стекло 500 мл, высота 249 мм, диаметр 68.7 мм	265
Facings per shelf, glass bottle 0,5L, pcs Фейсинг, стеклянные бутылки 0,5 л. шт	8
Quantity in 20' container, pcs Количество в 20' контейнере, шт	24
Quantity in 40' container, pcs Количество в 40' контейнере, шт	51
Quantity in 40' HQ container, pcs Количество в 40' HQ контейнере, шт	51
Quantity in 1 truck 83 m3, pcs Количество в фуре 83 м3, шт	57
Quantity in railcar (length 15,4 m, width 2,73 m), pcs Количество в вагоне (длина 15,4, ширина 2,73 м), шт	76



STANDARD FEATURES

Electronic thermostat, 5 shelves, aluminum door, one-side vertical LED

OPTIONS

branding, electronic lock, price holders, extra shelves, heavy light-weight and reinforced anti-vandal protection, winter/summer mode (with electronic thermostat only), additional LED.

The frame is made of 0.5mm plated steel sheets coated from both sides and painted from one side that makes it robust and protects it from corrosion. Advanced technology based on the use of special profile bends ensures safety of the frame geometry. This, together with a heat insulation made of ecological cyclopentane without fluorine and chlorine elements, provides rigidity and endurance throughout the entire life span of the fridge. Door can be mounted to open in either direction. Climate class 7 possible.

БАЗОВАЯ КОМПЛЕКТАЦИЯ

Электронный термостат, 5 полок, алюминиевая дверь, одностороннее вертикальное LED освещение

ОПЦИИ

брендирование, электронный замок, ценникодержатели, дополнительные полки, АВЗ легкая и тяжелая, зима / лето (только при электронном термостате), полнительная LED подсветка.

Корпус из листовой гальванизированной стали толщиной 0,5 мм, оцинкованной с обеих сторон и окрашенной с одной стороны, гарантировано обеспечивающей износостойкость и его антикоррозийную защиту. Передовая технология с применением специальных гибов обеспечивает сохранность геометрии корпуса на протяжении всего срока службы шкафа. Теплоизоляция шкафа (из экологически чистого, без фтор-хлоросодержащих элементов, циклопентана) обеспечивает жесткость и долговечность корпуса. Имеется возможность перенавешивания двери для изменения стороны открывания. Возможен климатический класс 7.



Environmentally friendly
Экологически безопасный



Branded door sticker
Брендированный стикер на двери



Tube/fins evaporator with forced air-cooling
Испаритель - оребренный трубчатый теплообменник с принудительным обдувом



Self-closing reversible door ensures fridge is not accidentally left open. Door can be mounted to open in either direction
Конструкция дверей холодильника обеспечивает их автоматическое плавное закрытие. Имеется возможность перенавешивания двери для изменения стороны открывания



Height-adjustable shelves coated with white polymer paint
Регулируемые по высоте полки, покрытые белой полимерной краской



40 mm heat insulation reduces energy consumption and improves unit efficiency
Толщина теплоизолирующего пакета - 40 мм - способствует уменьшению расхода электроэнергии и улучшает эксплуатационные свойства шкафа



Fridge can be equipped with cooling unit on removable platform for easy maintenance and repair
Холодильные шкафы могут быть оснащены агрегатом, смонтированным на выдвигной платформе, что облегчает обслуживание в период эксплуатации



Thermostat for setting and maintaining request product temperature inside the cabinet
Термостат для установки и стабилизации необходимой температуры продукта в камере



Each fridge is equipped with rollers and height-adjustable legs for proper installation and use
Каждый холодильный шкаф оснащен роликами и регулируемыми по высоте опорами для правильной его установки и эксплуатации

Outside dimensions: height x width x depth, mm

Наружные габаритные размеры: высота x ширина x глубина, мм

2140 x 680 x 680

Internal volume, L

Внутренний объем, Л

535

Net weight, Kg

Вес без упаковки, Кг

110

Gross weight, Kg

Вес с упаковкой, Кг

125

Nominal consumption current, A

Номинальный потребляемый ток, А

2,0

Nominal power consumption, W

Номинальная потребляемая мощность, Вт

290

Maximum power consumption, W

Максимальная потребляемая мощность, Вт

401

Energy consumption, kW x h/24 hours

Энергопотребление, кВт x час / сутки

4,22

Refrigerant

Хладагент

R 290

Compressor power, HP

Мощность компрессора, HP

1/3

Condenser type

Тип конденсатора

dynamic
динамический

Material of internal cabinet

Материал внутреннего корпуса

galvanized metal
0,5 mm
оцинкованный металл, 0,5 мм

Internal cabinet heat insulation material and thickness

Материал и толщина внутренней термоизоляции изделия

polyurethane foam, 40 mm
пенополиуритан, 40 мм

Shelf minimal installation step, mm

Минимальный шаг установки полки, мм

13

Climate class

Климатический класс

4

Maximum capacity, glass bottles 500 ml, height 249 mm, diameter 68.7 mm

Максимальная загрузка (вместимость), бутылки стекло 500 мл, высота 249 мм, диаметр 68.7 мм

268

Facings per shelf, glass bottle 0,5L, pcs

Фейсинг, стеклянные бутылки 0,5 л. шт

8

Quantity in 20' container, pcs

Количество в 20' контейнере, шт

24

Quantity in 40' container, pcs

Количество в 40' контейнере, шт

51

Quantity in 40' HQ container, pcs

Количество в 40' HQ контейнере, шт

51

Quantity in 1 truck 83 m3, pcs

Количество в фуре 83 м3, шт

57

Quantity in railcar (length 15,4 m, width 2,73 m), pcs

Количество в вагоне (длина 15,4, ширина 2,73 м), шт

76



STANDARD FEATURES

Electronic thermostat, 5 shelves, aluminum door, one-side vertical LED

OPTIONS

branding, mechanical lock, electronic lock, price holders, extra shelves, heavy light-weight and reinforced anti-vandal protection, winter/summer mode, additional LED

The frame is made of 0.5mm plated steel sheets coated from both sides and painted from one side that makes it robust and protects it from corrosion. Advanced technology based on the use of special profile bends ensures safety of the frame geometry. This, together with a heat insulation made of ecological cyclopentane without fluorine and chlorine elements, provides rigidity and endurance throughout the entire life span of the fridge. Climate class 7 possible.

БАЗОВАЯ КОМПЛЕКТАЦИЯ

Электронный термостат, 5 полок, алюминиевая дверь, одностороннее вертикальное LED освещение

ОПЦИИ

брендирование, механический замок, электронный замок, ценниковдержатели, дополнительные полки, АВЗ легкая и тяжелая, зима/лето, дополнительная LED подсветка

Корпус из листовой гальванизированной стали толщиной 0,5 мм, оцинкованной с обеих сторон и окрашенной с одной стороны, гарантировано обеспечивающей износостойкость и его антикоррозийную защиту. Передовая технология с применением специальных гибов обеспечивает сохранность геометрии корпуса на протяжении всего срока службы шкафа. Теплоизоляция шкафа (из экологически чистого, без фтор-хлоросодержащих элементов, циклопентана) обеспечивает жесткость и долговечность корпуса. Возможен климатический класс 7.



Environmentally friendly
Экологически безопасный



Branded door sticker/ Branded light box with internal lightning
Брендированный стикер на двери/ Брендированный лайтбокс с внутренней подсветкой



Tube/fins evaporator with forced air-cooling
Испаритель - оребренный трубчатый теплообменник с принудительным обдувом



Self-closing reversible door ensures fridge is not accidentally left open. Door can be mounted to open in either direction
Конструкция дверей холодильника обеспечивает их автоматическое плавное закрытие. Имеется возможность перенавешивания двери для изменения стороны открывания



Height-adjustable shelves coated with white polymer paint
Регулируемые по высоте полки, покрытые белой полимерной краской



40 mm heat insulation reduces energy consumption and improves unit efficiency
Толщина теплоизолирующего пакета - 40 мм - способствует уменьшению расхода электроэнергии и улучшает эксплуатационные свойства шкафа



Fridge can be equipped with cooling unit on removable platform for easy maintenance and repair
Холодильные шкафы могут быть оснащены агрегатом, смонтированным на выдвигной платформе, что облегчает обслуживание в период эксплуатации



Thermostat for setting and maintaining request product temperature inside the cabinet
Термостат для установки и стабилизации необходимой температуры продукта в камере



Each fridge is equipped with rollers and height-adjustable legs for proper installation and use
Каждый холодильный шкаф оснащен роликами и регулируемые по высоте опорами для правильной его установки и эксплуатации



Outside dimensions: height x width x depth, mm Наружные габаритные размеры: высота x ширина x глубина, мм	2140 x 680 x 680
Internal volume, L Внутренний объем, Л	605
Net weight, Kg Вес без упаковки, Кг	115
Gross weight, Kg Вес с упаковкой, Кг	130
Nominal consumption current, A Номинальный потребляемый ток, А	2,7
Nominal power consumption, W Номинальная потребляемая мощность, Вт	368
Maximum power consumption, W Максимальная потребляемая мощность, Вт	401
Energy consumption, kW x h/24 hours Энергопотребление, кВт x час / сутки	3,79
Refrigerant Хладагент	R 290
Compressor power, HP Мощность компрессора, HP	1/3
Condenser type Тип конденсатора	dynamic динамический
Material of internal cabinet Материал внутреннего корпуса	galvanized metal 0,5 mm оцинкованный металл, 0,5 мм
Internal cabinet heat insulation material and thickness Материал и толщина внутренней теплоизоляции изделия	polyurethane foam, 40 mm пенополиуритан, 40 мм
Shelf minimal installation step, mm Минимальный шаг установки полки, мм	13
Climate class Климатический класс	4
Maximum capacity, glass bottles 500 ml, height 249 mm, diameter 68.7 mm Максимальная загрузка (емкость), бутылки стекло 500 мл, высота 249 мм, диаметр 68.7 мм	328
Facings per shelf, glass bottle 0,5L, pcs Фейсинг, стеклянные бутылки 0,5 л. шт	8
Quantity in 20' container, pcs Количество в 20' контейнере, шт	24
Quantity in 40' container, pcs Количество в 40' контейнере, шт	51
Quantity in 40' HQ container, pcs Количество в 40' HQ контейнере, шт	51
Quantity in 1 truck 83 m3, pcs Количество в фуре 83 м3, шт	57
Quantity in railcar (length 15,4 m, width 2,73 m), pcs Количество в вагоне (длина 15,4, ширина 2,73 м), шт	76



STANDARD FEATURES

Electronic thermostat, 5 shelves, aluminum door, one-side vertical LED

OPTIONS

branding, mechanical lock, electronic lock, price holders, extra shelves, heavy light-weight and reinforced anti-vandal protection, winter/summer mode, additional LED

The frame is made of 0.5mm plated steel sheets coated from both sides and painted from one side that makes it robust and protects it from corrosion. Advanced technology based on the use of special profile bends ensures safety of the frame geometry. This, together with a heat insulation made of ecological cyclopentane without fluorine and chlorine elements, provides rigidity and endurance throughout the entire life span of the fridge. Climate class 7 possible.

БАЗОВАЯ КОМПЛЕКТАЦИЯ

Электронный термостат, 5 полок, алюминиевая дверь, одностороннее вертикальное LED освещение

ОПЦИИ

брендирование, механический замок, электронный замок, ценникодержатели, дополнительные полки, АВЗ легкая и тяжелая, зима/лето, дополнительная LED подсветка

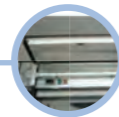
Корпус из листовой гальванизированной стали толщиной 0,5 мм, оцинкованной с обеих сторон и окрашенной с одной стороны, гарантировано обеспечивающей износостойкость и его антикоррозийную защиту. Передовая технология с применением специальных гибов обеспечивает сохранность геометрии корпуса на протяжении всего срока службы шкафа. Теплоизоляция шкафа (из экологически чистого, без фтор-хлоросодержащих элементов, циклопентана) обеспечивает жесткость и долговечность корпуса. Возможен климатический класс 7.



Environmentally friendly
Экологически безопасный



Branded door sticker/ Branded light box with internal lightning
Брендированный стикер на двери/ Брендированный лайтбокс с внутренней подсветкой



Thermostat for setting and maintaining request product temperature inside the cabinet
Термостат для установки и стабилизации необходимой температуры продукта в камере



Tube/fins evaporator with forced air-cooling
Испаритель - оребренный трубчатый теплообменник с принудительным обдувом



Self-closing reversible door ensures fridge is not accidentally left open. Door can be mounted to open in either direction
Конструкция дверей холодильника обеспечивает их автоматическое плавное закрытие. Имеется возможность перенавешивания двери для изменения стороны открывания



Height-adjustable shelves coated with white polymer paint
Регулируемые по высоте полки, покрытые белой полимерной краской



45 mm heat insulation reduces energy consumption and improves unit efficiency
Толщина теплоизолирующего пакета - 45 мм - способствует уменьшению расхода электроэнергии и улучшает эксплуатационные свойства шкафа



Compact compressor compartment
Компактный агрегатный отсек



Each fridge is equipped with rollers and height-adjustable legs for proper installation and use
Каждый холодильный шкаф оснащен роликами и регулируемые по высоте опорами для правильной его установки и эксплуатации

Outside dimensions: height x width x depth, mm

Наружные габаритные размеры: высота x ширина x глубина, мм

2145 x 680 x 710

Internal volume, L

Внутренний объем, Л

625

Net weight, Kg

Вес без упаковки, Кг

123

Gross weight, Kg

Вес с упаковкой, Кг

136

Nominal consumption current, A

Номинальный потребляемый ток, А

2,6

Nominal power consumption, W

Номинальная потребляемая мощность, Вт

420

Maximum power consumption, W

Максимальная потребляемая мощность, Вт

580

Energy consumption, kW x h/24 hours

Энергопотребление, кВт x час / сутки

3,2

Refrigerant

Хладагент

R 290

Compressor power, HP

Мощность компрессора, HP

1/3

Condenser type

Тип конденсатора

static
статический

Material of internal cabinet

Материал внутреннего корпуса

galvanized metal 0,5 mm
оцинкованный металл, 0,5 мм

Internal cabinet heat insulation material and thickness

Материал и толщина внутренней термоизоляции изделия

polyurethane foam, 45 mm
пенополиуритан, 45 мм

Shelf minimal installation step, mm

Минимальный шаг установки полки, мм

13

Climate class

Климатический класс

4

Maximum capacity, glass bottles 500 ml, height 249 mm, diameter 68.7 mm

Максимальная загрузка (емкость), бутылки стекло 500 мл, высота 249 мм, диаметр 68.7 мм

340

Facings per shelf, glass bottle 0,5L, pcs

Фейсинг, стеклянные бутылки 0,5 л. шт

8

Quantity in 20' container, pcs

Количество в 20' контейнере, шт

24

Quantity in 40' container, pcs

Количество в 40' контейнере, шт

51

Quantity in 40' HQ container, pcs

Количество в 40' HQ контейнере, шт

51

Quantity in 1 truck 83 m3, pcs

Количество в фуре 83 м3, шт

57

Quantity in railcar (length 15,4 m, width 2,73 m), pcs

Количество в вагоне (длина 15,4, ширина 2,73 м), шт

76



STANDARD FEATURES

Electronic thermostat, 5 shelves, aluminum door, one-side vertical LED

OPTIONS

branding, mechanical lock, electronic lock, price holders, extra shelves, heavy light-weight and reinforced anti-vandal protection, winter/summer mode, additional LED

The frame is made of 0.5mm plated steel sheets coated from both sides and painted from one side that makes it robust and protects it from corrosion. Advanced technology based on the use of special profile bends ensures safety of the frame geometry. This, together with a heat insulation made of ecological cyclopentane without fluorine and chlorine elements, provides rigidity and endurance throughout the entire life span of the fridge. Climate class 7 possible.

БАЗОВАЯ КОМПЛЕКТАЦИЯ

Электронный термостат, 5 полок, алюминиевая дверь, одностороннее вертикальное LED освещение

ОПЦИИ

брендирование, механический замок, электронный замок, ценникодержатели, дополнительные полки, АВЗ легкая и тяжелая, зима / лето, дополнительная LED подсветка

Корпус из листовой гальванизированной стали толщиной 0,5 мм, огрунтованной с обеих сторон и окрашенной с одной стороны, гарантировано обеспечивающей износостойкость и его антикоррозийную защиту. Передовая технология с применением специальных гибов обеспечивает сохранность геометрии корпуса на протяжении всего срока службы шкафа. Теплоизоляция шкафа (из экологически чистого, без фтор-хлоросодержащих элементов, циклопентана) обеспечивает жесткость и долговечность корпуса. Возможен климатический класс 7.



Environmentally friendly
Экологически безопасный



Branded door sticker/ Branded light box with internal lightning
Брендированный стикер на двери/ Брендированный лайтбокс с внутренней подсветкой



Tube/fins evaporator with forced air-cooling
Испаритель - оребренный трубчатый теплообменник с принудительным обдувом



Self-closing reversible door ensures fridge is not accidentally left open. Door can be mounted to open in either direction
Конструкция дверей холодильника обеспечивает их автоматическое плавное закрытие. Имеется возможность перенавешивания двери для изменения стороны открывания



Height-adjustable shelves coated with white polymer paint
Регулируемые по высоте полки, покрытые белой полимерной краской



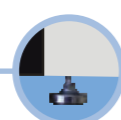
45 mm heat insulation reduces energy consumption and improves unit efficiency
Толщина теплоизолирующего пакета - 45 мм - способствует уменьшению расхода электроэнергии и улучшает эксплуатационные свойства шкафа



Fridge can be equipped with cooling unit on roll-out platform for easy maintenance and repair
Холодильный шкаф может быть оснащен агрегатом, смонтированным на выдвигной платформе, что облегчает обслуживание в период эксплуатации



Thermostat for setting and maintaining request product temperature inside the cabinet
Термостат для установки и стабилизации необходимой температуры продукта в камере



Each fridge is equipped with rollers and height-adjustable legs for proper installation and use
Каждый холодильный шкаф оснащен роликами и регулируемые по высоте опорами для правильной его установки и эксплуатации

Outside dimensions: height x width x depth, mm Наружные габаритные размеры: высота x ширина x глубина, мм	2060 x 754 x 820
Internal volume, L Внутренний объем, л	712
Net weight, Kg Вес без упаковки, кг	150
Gross weight, Kg Вес с упаковкой, кг	170
Nominal consumption current, A Номинальный потребляемый ток, А	3,2
Nominal power consumption, W Номинальная потребляемая мощность, Вт	455
Maximum power consumption, W Максимальная потребляемая мощность, Вт	640
Energy consumption, kW x h/24 hours Энергопотребление, кВт x час / сутки	3,75
Refrigerant Хладагент	R 290
Compressor power, HP Мощность компрессора, HP	1/3
Condenser type Тип конденсатора	dynamic динамический
Material of internal cabinet Материал внутреннего корпуса	galvanized metal 0,5 mm оцинкованный металл, 0,5 мм
Internal cabinet heat insulation material and thickness Материал и толщина внутренней теплоизоляции изделия	polyurethane foam, 45 mm пенополиуритан, 45 мм
Shelf minimal installation step, mm Минимальный шаг установки полки, мм	13
Climate class Климатический класс	4
Maximum capacity, glass bottles 500 ml, height 249 mm, diameter 68.7 mm Максимальная загрузка (вместимость), бутылки стекло 500 мл, высота 249 мм, диаметр 68.7 мм	405
Facings per shelf, glass bottle 0,5L, pcs Фейсинг, стеклянные бутылки 0,5 л. шт	9
Quantity in 20' container, pcs Количество в 20' контейнере, шт	12
Quantity in 40' container, pcs Количество в 40' контейнере, шт	28
Quantity in 40' HQ container, pcs Количество в 40' HQ контейнере, шт	28
Quantity in 1 truck 83 m3, pcs Количество в фуре 83 м3, шт	45
Quantity in railcar (length 15,4 m, width 2,73 m), pcs Количество в вагоне (длина 15,4, ширина 2,73 м), шт	48



STANDARD FEATURES

Electronic thermostat, 5 shelves, aluminum door, one-side vertical LED

OPTIONS

branding, mechanical lock, electronic lock, price holders, extra shelves, heavy light-weight and reinforced anti-vandal protection, winter/summer mode, additional LED, enlarged quick fix lightbox.

The frame is made of 0.5mm plated steel sheets coated from both sides and painted from one side that makes it robust and protects it from corrosion. Advanced technology based on the use of special profile bends ensures safety of the frame geometry. This, together with a heat insulation made of ecological cyclopentane without fluorine and chlorine elements, provides rigidity and endurance throughout the entire life span of the fridge. Climate class 7 possible.

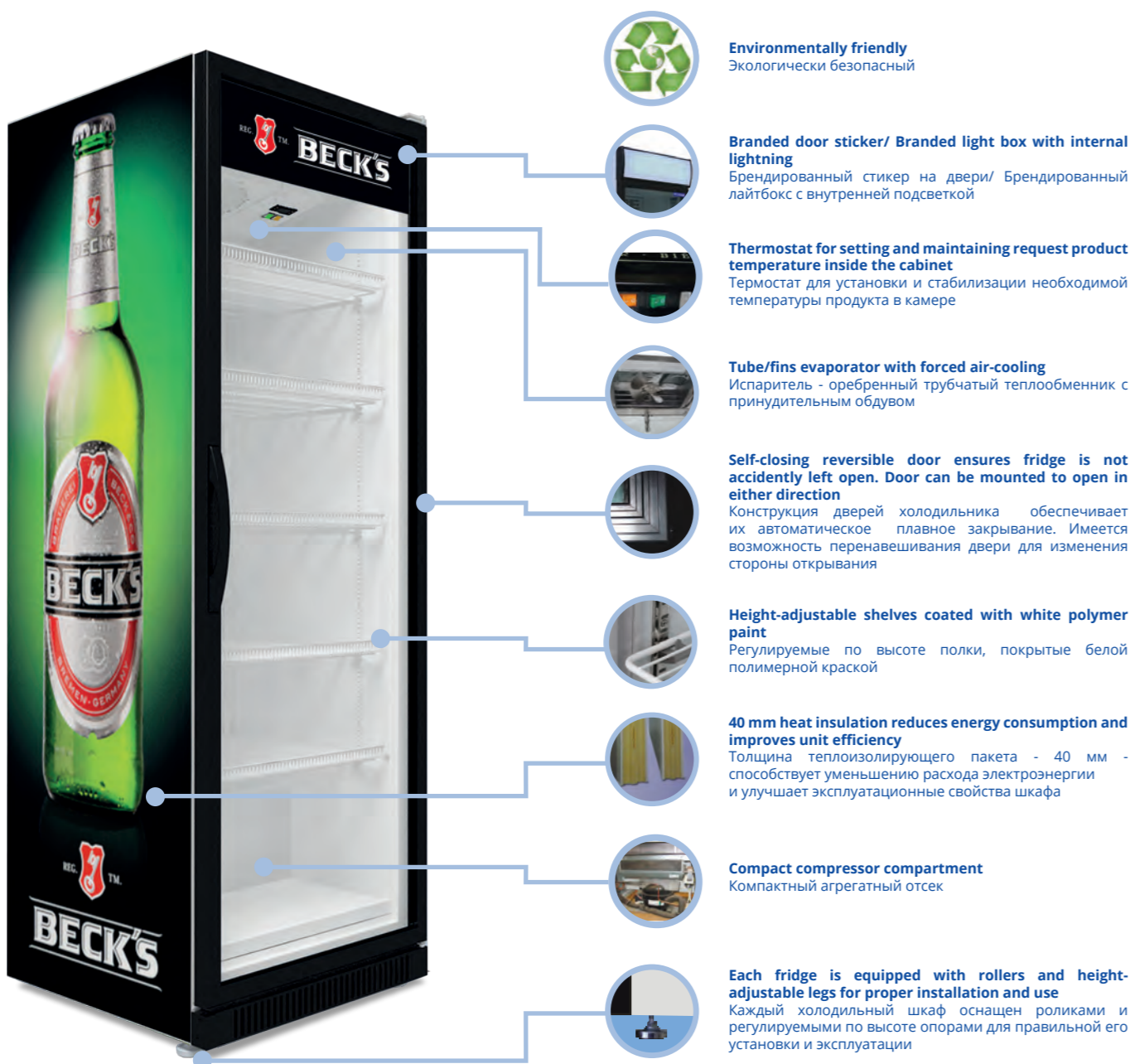
БАЗОВАЯ КОМПЛЕКТАЦИЯ

Электронный термостат, 5 полок, алюминиевая дверь, одностороннее вертикальное LED освещение

ОПЦИИ

брендирование, механический замок, электронный замок, ценникодержатели, дополнительные полки, АВЗ легкая и тяжелая, зима / лето, дополнительная LED подсветка, увеличенный быстросъемный лайтбокс.

Корпус из листовой гальванизированной стали толщиной 0,5 мм, оцинкованной с обеих сторон и окрашенной с одной стороны, гарантировано обеспечивающей износостойкость и его антикоррозийную защиту. Передовая технология с применением специальных гибов обеспечивает сохранность геометрии корпуса на протяжении всего срока службы шкафа. Теплоизоляция шкафа (из экологически чистого, без фтор-хлоросодержащих элементов, циклопентана) обеспечивает жесткость и долговечность корпуса. Возможен климатический класс 7.



Environmentally friendly
Экологически безопасный



Branded door sticker/ Branded light box with internal lightning
Брендированный стикер на двери/ Брендированный лайтбокс с внутренней подсветкой



Thermostat for setting and maintaining request product temperature inside the cabinet
Термостат для установки и стабилизации необходимой температуры продукта в камере



Tube/fins evaporator with forced air-cooling
Испаритель - оребренный трубчатый теплообменник с принудительным обдувом



Self-closing reversible door ensures fridge is not accidentally left open. Door can be mounted to open in either direction
Конструкция дверей холодильника обеспечивает их автоматическое плавное закрытие. Имеется возможность перенавешивания двери для изменения стороны открывания



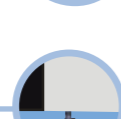
Height-adjustable shelves coated with white polymer paint
Регулируемые по высоте полки, покрытые белой полимерной краской



40 mm heat insulation reduces energy consumption and improves unit efficiency
Толщина теплоизолирующего пакета - 40 мм - способствует уменьшению расхода электроэнергии и улучшает эксплуатационные свойства шкафа



Compact compressor compartment
Компактный агрегатный отсек



Each fridge is equipped with rollers and height-adjustable legs for proper installation and use
Каждый холодильный шкаф оснащен роликами и регулируемые по высоте опорами для правильной его установки и эксплуатации

Outside dimensions: height x width x depth, mm Наружные габаритные размеры: высота x ширина x глубина, мм	2155 x 750 x 820
Internal volume, L Внутренний объем, л	785
Net weight, Kg Вес без упаковки, кг	165
Gross weight, Kg Вес с упаковкой, кг	185
Nominal consumption current, A Номинальный потребляемый ток, А	3,5
Nominal power consumption, W Номинальная потребляемая мощность, Вт	520
Maximum power consumption, W Максимальная потребляемая мощность, Вт	601
Energy consumption, kW x h/24 hours Энергопотребление, кВт x час / сутки	4,5
Refrigerant Хладагент	R 290
Compressor power, HP Мощность компрессора, HP	1/3
Condenser type Тип конденсатора	dynamic динамический
Material of internal cabinet Материал внутреннего корпуса	galvanized metal 0,5 mm оцинкованный металл, 0,5 мм
Internal cabinet heat insulation material and thickness Материал и толщина внутренней теплоизоляции изделия	polyurethane foam, 40 mm пенополиуритан, 40 мм
Shelf minimal installation step, mm Минимальный шаг установки полки, мм	13
Climate class Климатический класс	4
Maximum capacity, glass bottles 500 ml, height 249 mm, diameter 68.7 mm Максимальная загрузка (вместимость), бутылки стекло 500 мл, высота 249 мм, диаметр 68.7 мм	432
Facings per shelf, glass bottle 0,5L, pcs Фейсинг, стеклянные бутылки 0,5 л. шт	9
Quantity in 20' container, pcs Количество в 20' контейнере, шт	12
Quantity in 40' container, pcs Количество в 40' контейнере, шт	28
Quantity in 40' HQ container, pcs Количество в 40' HQ контейнере, шт	28
Quantity in 1 truck 83 m3, pcs Количество в фуре 83 м3, шт	45
Quantity in railcar (length 15,4 m, width 2,73 m), pcs Количество в вагоне (длина 15,4, ширина 2,73 м), шт	48



STANDARD FEATURES

Electronic thermostat, 5 shelves, aluminum door, two-side vertical LED

OPTIONS

branding, mechanical lock, electronic lock, price holders, extra shelves, heavy light-weight and reinforced anti-vandal protection, winter/summer mode, additional LED

The frame is made of 0.5mm plated steel sheets coated from both sides and painted from one side that makes it robust and protects it from corrosion. Advanced technology based on the use of special profile bends ensures safety of the frame geometry. This, together with a heat insulation made of ecological cyclopentane without fluorine and chlorine elements, provides rigidity and endurance throughout the entire life span of the fridge. Climate class 7 possible.

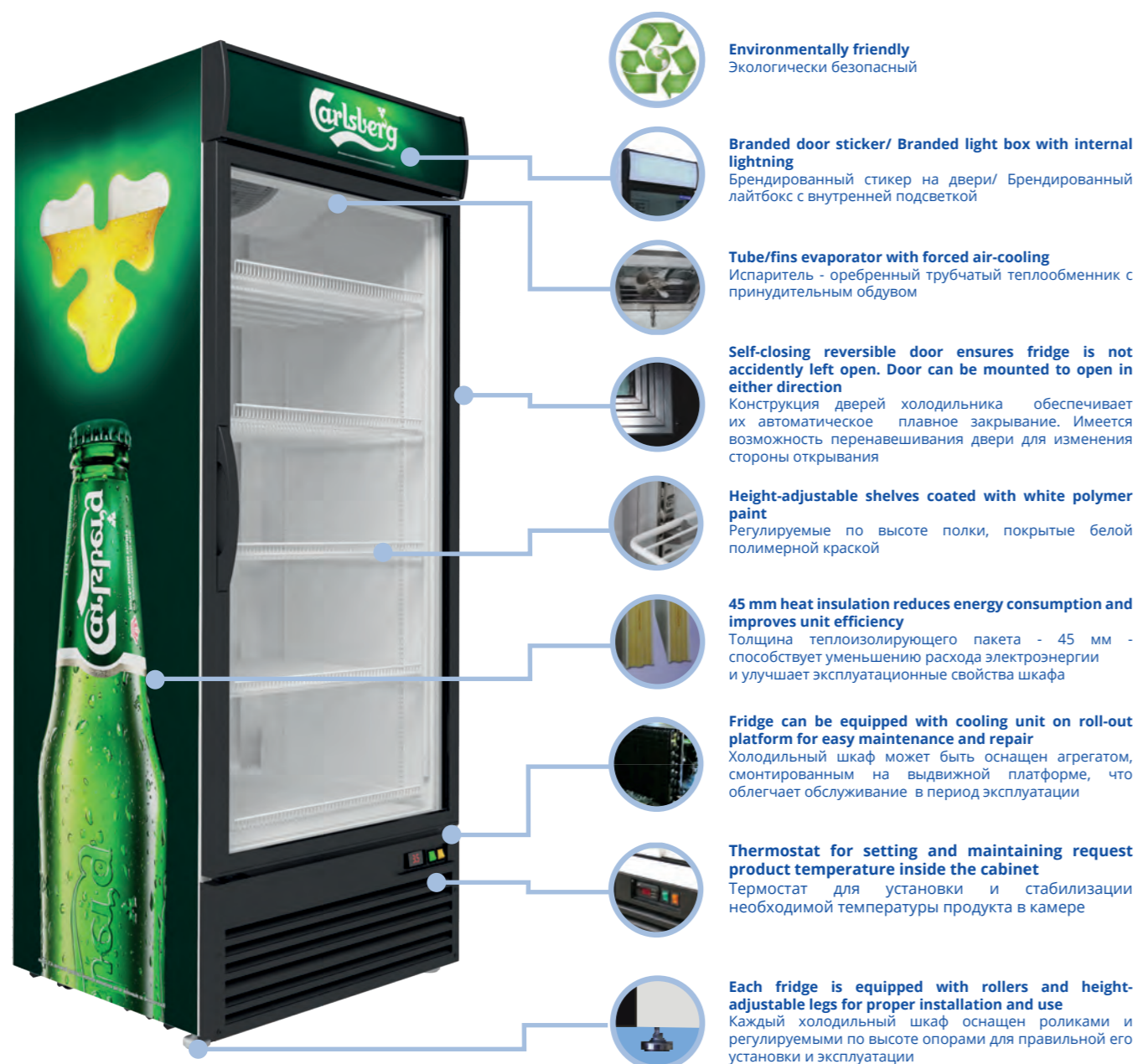
БАЗОВАЯ КОМПЛЕКТАЦИЯ

Электронный термостат, 5 полок, алюминиевая дверь, двухстороннее вертикальное LED освещение

ОПЦИИ

брендирование, механический замок, электронный замок, ценникодержатели, дополнительные полки, АВЗ легкая и тяжелая, зима / лето, дополнительная LED подсветка

Корпус из листовой гальванизированной стали толщиной 0,5 мм, оцинкованной с обеих сторон и окрашенной с одной стороны, гарантировано обеспечивающей износостойкость и его антикоррозийную защиту. Передовая технология с применением специальных гибов обеспечивает сохранность геометрии корпуса на протяжении всего срока службы шкафа. Теплоизоляция шкафа (из экологически чистого, без фтор-хлоросодержащих элементов, циклопентана) обеспечивает жесткость и долговечность корпуса. Возможен климатический класс 7.



Environmentally friendly
Экологически безопасный



Branded door sticker/ Branded light box with internal lightning
Брендированный стикер на двери/ Брендированный лайтбокс с внутренней подсветкой



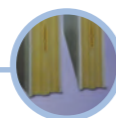
Tube/fins evaporator with forced air-cooling
Испаритель - оребренный трубчатый теплообменник с принудительным обдувом



Self-closing reversible door ensures fridge is not accidentally left open. Door can be mounted to open in either direction
Конструкция дверей холодильника обеспечивает их автоматическое плавное закрытие. Имеется возможность перенавешивания двери для изменения стороны открывания



Height-adjustable shelves coated with white polymer paint
Регулируемые по высоте полки, покрытые белой полимерной краской



45 mm heat insulation reduces energy consumption and improves unit efficiency
Толщина теплоизолирующего пакета - 45 мм - способствует уменьшению расхода электроэнергии и улучшает эксплуатационные свойства шкафа



Fridge can be equipped with cooling unit on roll-out platform for easy maintenance and repair
Холодильный шкаф может быть оснащен агрегатом, смонтированным на выдвижной платформе, что облегчает обслуживание в период эксплуатации



Thermostat for setting and maintaining request product temperature inside the cabinet
Термостат для установки и стабилизации необходимой температуры продукта в камере



Each fridge is equipped with rollers and height-adjustable legs for proper installation and use
Каждый холодильный шкаф оснащен роликами и регулируемые по высоте опорами для правильной его установки и эксплуатации

Outside dimensions: height x width x depth, mm

Наружные габаритные размеры: высота x ширина x глубина, мм

2145 x 834 x 793

Internal volume, L

Внутренний объем, Л

790

Net weight, Kg

Вес без упаковки, Кг

160

Gross weight, Kg

Вес с упаковкой, Кг

175

Nominal consumption current, A

Номинальный потребляемый ток, А

3,9

Nominal power consumption, W

Номинальная потребляемая мощность, Вт

704,5

Maximum power consumption, W

Максимальная потребляемая мощность, Вт

740

Energy consumption, kW x h/24 hours

Энергопотребление, кВт x час / сутки

5,1

Refrigerant

Хладагент

R 290

Compressor power, HP

Мощность компрессора, HP

1/2

Condenser type

Тип конденсатора

dynamic
динамический

Material of internal cabinet

Материал внутреннего корпуса

galvanized steel
оцинкованный металл 0.5 мм

Internal cabinet heat insulation material and thickness

Материал и толщина внутренней термоизоляции изделия

polyurethane foam, 45 mm
пенополиуритан, 45 мм

Shelf minimal installation step, mm

Минимальный шаг установки полки, мм

13

Climate class

Климатический класс

4

Maximum capacity, glass bottles 500 ml, height 249 mm, diameter 68.7 mm

Максимальная загрузка (емкостимость), бутылки стекло 500 мл, высота 249 мм, диаметр 68.7 мм

440

Facings per shelf, glass bottle 0,5L, pcs

Фейсинг, стеклянные бутылки 0,5 л. шт

11

Quantity in 20' container, pcs

Количество в 20' контейнере, шт

12

Quantity in 40' container, pcs

Количество в 40' контейнере, шт

26

Quantity in 40' HQ container, pcs

Количество в 40' HQ контейнере, шт

26

Quantity in 1 truck 83 m3, pcs

Количество в фуре 83 м3, шт

45

Quantity in railcar (length 15,4 m, width 2,73 m), pcs

Количество в вагоне (длина 15,4, ширина 2,73 м), шт

63



STANDARD FEATURES

Electronic thermostat, 5 shelves, aluminum door, two-side vertical LED

OPTIONS

branding, mechanical lock, electronic lock, price tag holders, extra shelves, heavy light-weight and reinforced anti-vandal protection, winter/summer mode, additional LED, toper

The frame is made of 0.5mm plated steel sheets coated from both sides and painted from one side only. Advanced technology based on use of special profile bends ensures safety of the frame geometry. This, together with heat insulation made of ecological cyclopentane without fluorine and chlorine elements, provide rigidity and reliability throughout the entire life span of the refrigerator. Climate class 7 possible.

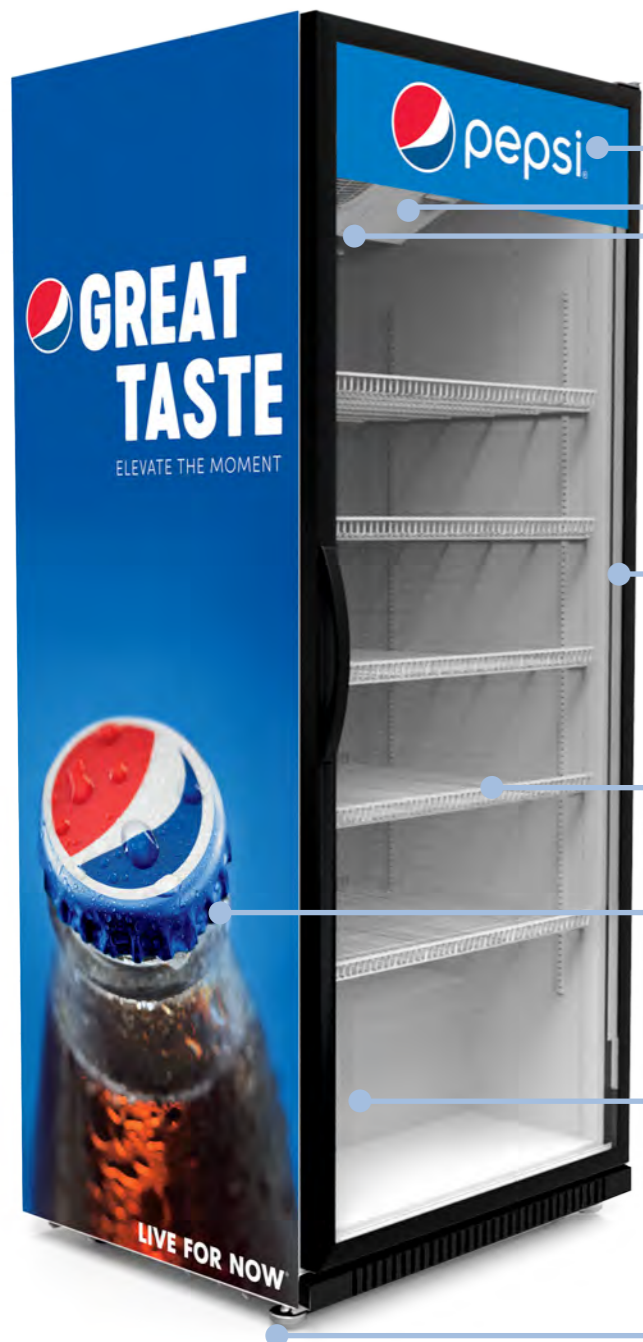
БАЗОВАЯ КОМПЛЕКТАЦИЯ

Электронный термостат, 5 полок, алюминиевая дверь, двухстороннее вертикальное LED освещение

ОПЦИИ

брендирование, механический замок, электронный замок, ценникодержатели, дополнительные полки, АВЗ легкая и тяжелая, зима / лето, дополнительная LED подсветка, топер

Корпус из листовой гальванизированной стали толщиной 0,5 мм, огрунтованной с обеих сторон и окрашенной с одной стороны, гарантировано обеспечивающей износостойкость и его антикоррозийную защиту. Передовая технология с применением специальных гибов обеспечивает сохранность геометрии корпуса на протяжении всего срока службы шкафа. Теплоизоляция шкафа (из экологически чистого, без фтор-хлоросодержащих элементов, циклопентана) обеспечивает жесткость и долговечность корпуса. Возможен климатический класс 7.



Environmentally friendly
Экологически безопасный



Branded door sticker/ Branded light box with internal lightning
Брендированный стикер на двери/ Брендированный лайтбокс с внутренней подсветкой



Thermostat for setting and maintaining request product temperature inside the cabinet
Термостат для установки и стабилизации необходимой температуры продукта в камере



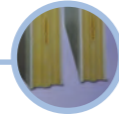
Tube/fins evaporator with forced air-cooling
Испаритель - оребренный трубчатый теплообменник с принудительным обдувом



Self-closing reversible door ensures fridge is not accidentally left open. Door can be mounted to open in either direction
Конструкция дверей холодильника обеспечивает их автоматическое плавное закрытие. Имеется возможность перенавешивания двери для изменения стороны открывания



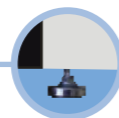
Height-adjustable shelves coated with white polymer paint
Регулируемые по высоте полки, покрытые белой полимерной краской



45 mm heat insulation reduces energy consumption and improves unit efficiency
Толщина теплоизолирующего пакета - 45 мм - способствует уменьшению расхода электроэнергии и улучшает эксплуатационные свойства шкафа



Compact compressor compartment
Компактный агрегатный отсек



Each fridge is equipped with rollers and height-adjustable legs for proper installation and use
Каждый холодильный шкаф оснащен роликами и регулируемыми по высоте опорами для правильной его установки и эксплуатации

Outside dimensions: height x width x depth, mm

Наружные габаритные размеры: высота x ширина x глубина, мм

2145 x 834 x 793

Internal volume, L

Внутренний объем, Л

914

Net weight, Kg

Вес без упаковки, Кг

175

Gross weight, Kg

Вес с упаковкой, Кг

190

Nominal consumption current, A

Номинальный потребляемый ток, А

4,5

Nominal power consumption, W

Номинальная потребляемая мощность, Вт

718

Maximum power consumption, W

Максимальная потребляемая мощность, Вт

827

Energy consumption, kW x h/24 hours

Энергопотребление, кВт x час / сутки

5,75

Refrigerant

Хладагент

R 290

Compressor power, HP

Мощность компрессора, HP

1/2

Condenser type

Тип конденсатора

dynamic
динамический

Material of internal cabinet

Материал внутреннего корпуса

galvanized metal
0,5 mm
оцинкованный металл, 0,5 мм

Internal cabinet heat insulation material and thickness

Материал и толщина внутренней термоизоляции изделия

polyurethane foam, 45 mm
пенополиуритан, 45 мм

Shelf minimal installation step, mm

Минимальный шаг установки полки, мм

13

Climate class

Климатический класс

4

Maximum capacity, glass bottles 500 ml, height 249 mm, diameter 68.7 mm

Максимальная загрузка (емкость), бутылки стекло 500 мл, высота 249 мм, диаметр 68.7 мм

484

Facings per shelf, glass bottle 0,5L, pcs

Фейсинг, стеклянные бутылки 0,5 л. шт

11

Quantity in 20' container, pcs

Количество в 20' контейнере, шт

12

Quantity in 40' container, pcs

Количество в 40' контейнере, шт

26

Quantity in 40' HQ container, pcs

Количество в 40' HQ контейнере, шт

26

Quantity in 1 truck 83 m3, pcs

Количество в фуре 83 м3, шт

45

Quantity in railcar (length 15,4 m, width 2,73 m), pcs

Количество в вагоне (длина 15,4, ширина 2,73 м), шт

63



STANDARD FEATURES

Electronic thermostat, 5 shelves, 2 aluminum door, two-side vertical LED

OPTIONS

branding, mechanical lock, electronic lock, price tag holders, extra shelves, heavy light-weight and reinforced anti-vandal protection, winter/summer mode, additional LED, slide/hinged doors

The frame is made of 0.5mm plated steel sheets coated from both sides and painted from one side only. Advanced technology based on use of special profile bends ensures safety of the frame geometry. This, together with heat insulation made of ecological cyclopentane without fluorine and chlorine elements, provide rigidity and reliability throughout the entire life span of the refrigerator. Climate class 7 possible.

БАЗОВАЯ КОМПЛЕКТАЦИЯ

Электронный термостат, 5 полок, 2 алюминиевых двери, двухстороннее вертикальное LED освещение

ОПЦИИ

брендирование, механический замок, электронный замок, ценниковдержатели, дополнительные полки, АВЗ легкая и тяжелая, зима/лето, дополнительная LED подсветка, раздвижные/распашные двери

Корпус из листовой гальванизированной стали толщиной 0,5 мм, оцинкованной с обеих сторон и окрашенной с одной стороны, гарантировано обеспечивающей износостойкость и его антикоррозийную защиту. Передовая технология с применением специальных гибов обеспечивает сохранность геометрии корпуса на протяжении всего срока службы шкафа. Теплоизоляция шкафа (из экологически чистого, без фтор-хлоросодержащих элементов, циклопентана) обеспечивает жесткость и долговечность корпуса. Возможен климатический класс 7.



Environmentally friendly
Экологически безопасный



Branded door sticker/ Branded light box with internal lightning
Брендированный стикер на двери/ Брендированный лайтбокс с внутренней подсветкой



Tube/fins evaporator with forced air-cooling
Испаритель - оребренный трубчатый теплообменник с принудительным обдувом



Self-closing reversible door ensures fridge is not accidentally left open
Конструкция дверей холодильника обеспечивает их автоматическое плавное закрытие



Height-adjustable shelves coated with white polymer paint
Регулируемые по высоте полки, покрытые белой полимерной краской



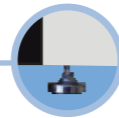
45 mm heat insulation reduces energy consumption and improves unit efficiency
Толщина теплоизолирующего пакета - 45 мм - способствует уменьшению расхода электроэнергии и улучшает эксплуатационные свойства шкафа



Fridge can be equipped with cooling unit on roll-out platform for easy maintenance and repair
Холодильный шкаф может быть оснащен агрегатом, смонтированным на выдвигной платформе, что облегчает обслуживание в период эксплуатации



Thermostat for setting and maintaining request product temperature inside the cabinet
Термостат для установки и стабилизации необходимой температуры продукта в камере



Each fridge is equipped with rollers and height-adjustable legs for proper installation and use
Каждый холодильный шкаф оснащен роликами и регулируемые по высоте опорами для правильной его установки и эксплуатации

Outside dimensions: height x width x depth, mm

Наружные габаритные размеры: высота x ширина x глубина, мм

2145 x 834 x 793

Internal volume, L

Внутренний объем, Л

790

Net weight, Kg

Вес без упаковки, Кг

160

Gross weight, Kg

Вес с упаковкой, Кг

175

Nominal consumption current, A

Номинальный потребляемый ток, А

3,9

Nominal power consumption, W

Номинальная потребляемая мощность, Вт

704,5

Maximum power consumption, W

Максимальная потребляемая мощность, Вт

740

Energy consumption, kW x h/24 hours

Энергопотребление, кВт x час / сутки

5,1

Refrigerant

Хладагент

R 290

Compressor power, HP

Мощность компрессора, HP

1/2

Condenser type

Тип конденсатора

dynamic
динамический

Material of internal cabinet

Материал внутреннего корпуса

galvanized steel
0.5 mm
оцинкованный
мталл, 0,5 мм

Internal cabinet heat insulation material and thickness

Материал и толщина внутренней термоизоляции изделия

foamed cyclopentane, 45 mm
пенополиуретан,
45 мм

Shelf minimal installation step, mm

Минимальный шаг установки полки, мм

13

Climate class

Климатический класс

4

Maximum capacity, glass bottles 500 ml, height 249 mm, diameter 68.7 mm

Максимальная загрузка (вместимость), бутылки стекло 500 мл, высота 249 мм, диаметр 68.7 мм

440

Facings per shelf, glass bottle 0,5L, pcs

Фейсинг, стеклянные бутылки 0,5 л. шт

11

Quantity in 20' container, pcs

Количество в 20' контейнере, шт

12

Quantity in 40' container, pcs

Количество в 40' контейнере, шт

26

Quantity in 40' HQ container, pcs

Количество в 40' HQ контейнере, шт

26

Quantity in 1 truck 83 m3, pcs

Количество в фуре 83 м3, шт

45

Quantity in railcar (length 15,4 m, width 2,73 m), pcs

Количество в вагоне (длина 15,4, ширина 2,73 м), шт

63



STANDARD FEATURES

Electronic thermostat, 5 shelves, 2 aluminum door, two-side vertical LED

OPTIONS

branding, mechanical lock, electronic lock, price tag holders, extra shelves, heavy light-weight and reinforced anti-vandal protection, winter/summer mode, additional LED, toper

The frame is made of 0.5mm plated steel sheets coated from both sides and painted from one side only. Advanced technology based on use of special profile bends ensures safety of the frame geometry. This, together with heat insulation made of ecological cyclopentane without fluorine and chlorine elements, provide rigidity and reliability throughout the entire life span of the refrigerator. Climate class 7 possible.

БАЗОВАЯ КОМПЛЕКТАЦИЯ

Электронный термостат, 5 полок, 2 алюминиевых двери, двухстороннее вертикальное LED освещение

ОПЦИИ

брендирование, механический замок, электронный замок, ценниковдержатели, дополнительные полки, АВЗ легкая и тяжелая, зима / лето, дополнительная LED подсветка, топер

Корпус из листовой гальванизированной стали толщиной 0,5 мм, оцинкованной с обеих сторон и окрашенной с одной стороны, гарантировано обеспечивающей износостойкость и его антикоррозийную защиту. Передовая технология с применением специальных гибов обеспечивает сохранность геометрии корпуса на протяжении всего срока службы шкафа. Теплоизоляция шкафа (из экологически чистого, без фтор-хлоросодержащих элементов, циклопентана) обеспечивает жесткость и долговечность корпуса. Возможен климатический класс 7.



Environmentally friendly
Экологически безопасный



Branded door sticker/ Branded light box with internal lightning
Брендированный стикер на двери/ Брендированный лайтбокс с внутренней подсветкой



Thermostat for setting and maintaining request product temperature inside the cabinet
Термостат для установки и стабилизации необходимой температуры продукта в камере



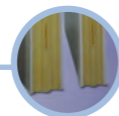
Tube/fins evaporator with forced air-cooling
Испаритель - оребренный трубчатый теплообменник с принудительным обдувом



Self-closing reversible door ensures fridge is not accidentally left open
Конструкция дверей холодильника обеспечивает их автоматическое плавное закрытие



Height-adjustable shelves coated with white polymer paint
Регулируемые по высоте полки, покрытые белой полимерной краской



45 mm heat insulation reduces energy consumption and improves unit efficiency
Толщина теплоизолирующего пакета - 45 мм - способствует уменьшению расхода электроэнергии и улучшает эксплуатационные свойства шкафа



Compact compressor compartment
Компактный агрегатный отсек



Each fridge is equipped with rollers and height-adjustable legs for proper installation and use
Каждый холодильный шкаф оснащен роликами и регулируемые по высоте опорами для правильной его установки и эксплуатации

Outside dimensions: height x width x depth, mm

Наружные габаритные размеры: высота x ширина x глубина, мм

2145 x 834 x 793

Internal volume, L

Внутренний объем, Л

914

Net weight, Kg

Вес без упаковки, Кг

180

Gross weight, Kg

Вес с упаковкой, Кг

195

Nominal consumption current, A

Номинальный потребляемый ток, А

4,5

Nominal power consumption, W

Номинальная потребляемая мощность, Вт

718

Maximum power consumption, W

Максимальная потребляемая мощность, Вт

827

Energy consumption, kW x h/24 hours

Энергопотребление, кВт x час / сутки

5,75

Refrigerant

Хладагент

R 290

Compressor power, HP

Мощность компрессора, HP

1/2

Condenser type

Тип конденсатора

dynamic
динамический

Material of internal cabinet

Материал внутреннего корпуса

galvanized metal
оцинкованный металл, 0,5 мм

Internal cabinet heat insulation material and thickness

Материал и толщина внутренней термоизоляции изделия

polyurethane foam,
45 mm
пенополиуритан, 45 мм

Shelf minimal installation step, mm

Минимальный шаг установки полки, мм

13

Climate class

Климатический класс

4

Maximum capacity, glass bottles 500 ml, height 249 mm, diameter 68.7 mm

Максимальная загрузка (емкостимость), бутылки стекло 500 мл, высота 249 мм, диаметр 68.7 мм

484

Facings per shelf, glass bottle 0,5L, pcs

Фейсинг, стеклянные бутылки 0,5 л. шт

11

Quantity in 20' container, pcs

Количество в 20' контейнере, шт

12

Quantity in 40' container, pcs

Количество в 40' контейнере, шт

26

Quantity in 40' HQ container, pcs

Количество в 40' HQ контейнере, шт

26

Quantity in 1 truck 83 m3, pcs

Количество в фуре 83 м3, шт

45

Quantity in railcar (length 15,4 m, width 2,73 m), pcs

Количество в вагоне (длина 15,4, ширина 2,73 м), шт

63



STANDARD FEATURES

Electronic thermostat, 10 shelves, 2 aluminum doors, two-side vertical LED

OPTIONS

branding, mechanical lock, electronic lock, price tag holders, extra shelves, light-weight anti-vandal protection, winter/summer mode, additional LED

The frame is made of 0.5mm plated steel sheets coated from both sides and painted from one side only. Advanced technology based on use of special profile bends ensures safety of the frame geometry. This, together with heat insulation made of ecological cyclopentane without fluorine and chlorine elements, provide rigidity and reliability throughout the entire life span of the refrigerator. Climate class 7 possible.

БАЗОВАЯ КОМПЛЕКТАЦИЯ

Электронный термостат, 10 полок, 2 алюминиевых двери, двухстороннее вертикальное LED освещение

ОПЦИИ

брендирование, механический замок, электронный замок, ценникодержатели, дополнительные полки, АВЗ легкая, зима / лето, дополнительная LED подсветка.

Корпус из листовой гальванизированной стали толщиной 0,5 мм, огрунтованной с обеих сторон и окрашенной с одной стороны, гарантировано обеспечивающей износостойкость и его антикоррозийную защиту. Передовая технология с применением специальных гибов обеспечивает сохранность геометрии корпуса на протяжении всего срока службы шкафа. Теплоизоляция шкафа (из экологически чистого, без фтор-хлоросодержащих элементов, циклопентана) обеспечивает жесткость и долговечность корпуса. Возможен климатический класс 7.



Environmentally friendly
Экологически безопасный



Branded door sticker/ Branded light box with internal lightning
Брендированный стикер на двери/ Брендированный лайтбокс с внутренней подсветкой



Tube/fins evaporator with forced air-cooling
Испаритель - оребренный трубчатый теплообменник с принудительным обдувом



Self-closing reversible door ensures fridge is not accidentally left open
Конструкция дверей холодильника обеспечивает их автоматическое плавное закрывание



Height-adjustable shelves coated with white polymer paint
Регулируемые по высоте полки, покрытые белой полимерной краской



58 mm heat insulation reduces energy consumption and improves unit efficiency
Толщина теплоизолирующего пакета - 58 мм - способствует уменьшению расхода электроэнергии и улучшает эксплуатационные свойства шкафа



Fridge can be equipped with cooling unit on roll-out platform for easy maintenance and repair
Холодильный шкаф может быть оснащен агрегатом, смонтированным на выдвигной платформе, что облегчает обслуживание в период эксплуатации



Thermostat for setting and maintaining request product temperature inside the cabinet
Термостат для установки и стабилизации необходимой температуры продукта в камере



Each fridge is equipped with rollers and height-adjustable legs for proper installation and use
Каждый холодильный шкаф оснащен роликами и регулируемые по высоте опорами для правильной его установки и эксплуатации

Outside dimensions: height x width x depth, mm Наружные габаритные размеры: высота x ширина x глубина, мм	2150 x 1170 x 670
Internal volume, L Внутренний объем, Л	1165
Net weight, Kg Вес без упаковки, Кг	205
Gross weight, Kg Вес с упаковкой, Кг	220
Nominal consumption current, A Номинальный потребляемый ток, А	4.6
Nominal power consumption, W Номинальная потребляемая мощность, Вт	666
Maximum power consumption, W Максимальная потребляемая мощность, Вт	756
Energy consumption, kW x h/24 hours Энергопотребление, кВт x час / сутки	6,9
Refrigerant Хладагент	R 290
Compressor power, HP Мощность компрессора, HP	1/2
Condenser type Тип конденсатора	dynamic динамический
Material of internal cabinet Материал внутреннего корпуса	galvanized metal 0,5 mm оцинкованный металл, 0,5 мм
Internal cabinet heat insulation material and thickness Материал и толщина внутренней термоизоляции изделия	polyurethane foam, 58 mm пенополиуритан, 58 мм
Shelf minimal installation step, mm Минимальный шаг установки полки, мм	13
Climate class Климатический класс	4
Maximum capacity, glass bottles 500 ml, height 249 mm, diameter 68.7 mm Максимальная загрузка (вместимость), бутылки стекло 500 мл, высота 249 мм, диаметр 68.7 мм	534
Facings per shelf, glass bottle 0,5L, pcs Фесинг, стеклянные бутылки 0,5 л. шт	15
Quantity in 20' container, pcs Количество в 20' контейнере, шт	12
Quantity in 40' container, pcs Количество в 40' контейнере, шт	26
Quantity in 40' HQ container, pcs Количество в 40' HQ контейнере, шт	26
Quantity in 1 truck 83 m3, pcs Количество в фуре 83 м3, шт	36
Quantity in railcar (length 15,4 m, width 2,73 m), pcs Количество в вагоне (длина 15,4, ширина 2,73 м), шт	38



STANDARD FEATURES

Electronic thermostat, 10 shelves, 2 hinged doors, two-side vertical LED

OPTIONS

branding, mechanical lock, electronic lock, price tag holders, extra shelves, light-weight anti-vandal protection, winter/summer mode, additional LED

The frame is made of 0.5mm plated steel sheets coated from both sides and painted from one side only. Advanced technology based on use of special profile bends ensures safety of the frame geometry. This, together with heat insulation made of ecological cyclopentane without fluorine and chlorine elements, provide rigidity and reliability throughout the entire life span of the refrigerator. Climate class 7 possible.

БАЗОВАЯ КОМПЛЕКТАЦИЯ

Электронный термостат, 10 полок, 2 распашные двери, двухстороннее вертикальное LED освещение

ОПЦИИ

брендирование, механический замок, электронный замок, ценникодержатели, дополнительные полки, АВЗ легкая, зима / лето, дополнительная LED подсветка.

Корпус из листовой гальванизированной стали толщиной 0,5 мм, оцинкованной с обеих сторон и окрашенной с одной стороны, гарантировано обеспечивающей износостойкость и его антикоррозийную защиту. Передовая технология с применением специальных гибов обеспечивает сохранность геометрии корпуса на протяжении всего срока службы шкафа. Теплоизоляция шкафа (из экологически чистого, без фтор-хлоросодержащих элементов, циклопентана) обеспечивает жесткость и долговечность корпуса. Возможен климатический класс 7.



Environmentally friendly
Экологически безопасный



Branded door sticker/ Branded light box with internal lightning
Брендированный стикер на двери/ Брендированный лайтбокс с внутренней подсветкой



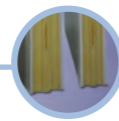
Tube/fins evaporator with forced air-cooling
Испаритель - оребренный трубчатый теплообменник с принудительным обдувом



Self-closing reversible door ensures fridge is not accidentally left open
Конструкция дверей холодильника обеспечивает их автоматическое плавное закрытие



Height-adjustable shelves coated with white polymer paint
Регулируемые по высоте полки, покрытые белой полимерной краской



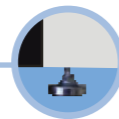
58 mm heat insulation reduces energy consumption and improves unit efficiency
Толщина теплоизолирующего пакета - 58 мм - способствует уменьшению расхода электроэнергии и улучшает эксплуатационные свойства шкафа



Fridge can be equipped with cooling unit on roll-out platform for easy maintenance and repair
Холодильный шкаф может быть оснащен агрегатом, смонтированным на выдвижной платформе, что облегчает обслуживание в период эксплуатации



Thermostat for setting and maintaining request product temperature inside the cabinet
Термостат для установки и стабилизации необходимой температуры продукта в камере



Each fridge is equipped with rollers and height-adjustable legs for proper installation and use
Каждый холодильный шкаф оснащен роликами и регулируемые по высоте опорами для правильной его установки и эксплуатации

Outside dimensions: height x width x depth, mm

Наружные габаритные размеры: высота x ширина x глубина, мм

2150 x 1170 x 680

Internal volume, L

Внутренний объем, Л

1165

Net weight, Kg

Вес без упаковки, Кг

200

Gross weight, Kg

Вес с упаковкой, Кг

210

Nominal consumption current, A

Номинальный потребляемый ток, А

4,6

Nominal power consumption, W

Номинальная потребляемая мощность, Вт

750

Maximum power consumption, W

Максимальная потребляемая мощность, Вт

889

Energy consumption, kW x h/24 hours

Энергопотребление, кВт x час / сутки

6,68

Refrigerant

Хладагент

R 290

Compressor power, HP

Мощность компрессора, HP

1/2

Condenser type

Тип конденсатора

dynamic
динамический

Material of internal cabinet

Материал внутреннего корпуса

galvanized metal
0,5 mm
оцинков. металл,
0,5 мм

Internal cabinet heat insulation material and thickness

Материал и толщина внутренней термоизоляции изделия

polyurethane
foam,
58 mm
пенополиуритан,
58 мм

Shelf minimal installation step, mm

Минимальный шаг установки полки, мм

13

Climate class

Климатический класс

4

Maximum capacity, glass bottles 500 ml, height 249 mm, diameter 68.7 mm

Максимальная загрузка (вместимость), бутылки стекло 500 мл, высота 249 мм, диаметр 68.7 мм

534

Facings per shelf, glass bottle 0,5L, pcs

Фейсинг, стеклянные бутылки 0,5 л. шт

15

Quantity in 20' container, pcs

Количество в 20' контейнере, шт

12

Quantity in 40' container, pcs

Количество в 40' контейнере, шт

26

Quantity in 40' HQ container, pcs

Количество в 40' HQ контейнере, шт

26

Quantity in 1 truck 83 m3, pcs

Количество в фуре 83 м3, шт

36

Quantity in railcar (length 15,4 m, width 2,73 m), pcs

Количество в вагоне (длина 15,4, ширина 2,73 м), шт

38



STANDARD FEATURES

Electronic thermostat, 5 shelves, 2 aluminum doors, two-side vertical LED

OPTIONS

branding, mechanical lock, electronic lock, price tag holders, extra shelves, heavy light-weight and reinforced anti-vandal protection, electronic thermostat, winter/summer mode (with electronic thermostat only), additional LED

The frame is made of 0.5mm plated steel sheets coated from both sides and painted from one side only. Advanced technology based on use of special profile bends ensures safety of the frame geometry. This, together with heat insulation made of ecological cyclopentane without fluorine and chlorine elements, provide rigidity and reliability throughout the entire life span of the refrigerator. Climate class 7 possible

БАЗОВАЯ КОМПЛЕКТАЦИЯ

Электронный термостат, 5 полок, 2 алюминиевых двери, двухстороннее вертикальное LED освещение

ОПЦИИ

Брендинг, механический замок, электронный замок, ценниковдержатели, дополнительные полки, АВЗ легкая и тяжелая, электронный термостат, зима/лето (только при электронном термостате), дополнительная LED подсветка.

Корпус из листовой гальванизированной стали толщиной 0,5 мм, оцинкованной с обеих сторон и окрашенной с одной стороны, гарантировано обеспечивающей износостойкость и его антикоррозийную защиту. Передовая технология с применением специальных гибов обеспечивает сохранность геометрии корпуса на протяжении всего срока службы шкафа. Теплоизоляция шкафа (из экологически чистого, без фтор-хлоросодержащих элементов, циклопентана) обеспечивает жесткость и долговечность корпуса. Возможен климатический класс 7.



Environmentally friendly
Экологически безопасный



Branded door sticker/ Branded light box with internal lightning
Брендированный стикер на двери/ Брендированный лайтбокс с внутренней подсветкой



Thermostat for setting and maintaining request product temperature inside the cabinet
Термостат для установки и стабилизации необходимой температуры продукта в камере



Tube/fins evaporator with forced air-cooling
Испаритель - оребренный трубчатый теплообменник с принудительным обдувом



Self-closing reversible door ensures fridge is not accidentally left open
Конструкция дверей холодильника обеспечивает их автоматическое плавное закрытие



Height-adjustable shelves coated with white polymer paint
Регулируемые по высоте полки, покрытые белой полимерной краской



45 mm heat insulation reduces energy consumption and improves unit efficiency
Толщина теплоизолирующего пакета - 45 мм - способствует уменьшению расхода электроэнергии и улучшает эксплуатационные свойства шкафа



Compact compressor compartment
Компактный агрегатный отсек



Each fridge is equipped with rollers and height-adjustable legs for proper installation and use
Каждый холодильный шкаф оснащен роликами и регулируемые по высоте опорами для правильной его установки и эксплуатации

Outside dimensions: height x width x depth, mm

Наружные габаритные размеры: высота x ширина x глубина, мм

2100 x 902 x 760

Internal volume, L

Внутренний объем, л

1014

Net weight, Kg

Вес без упаковки, кг

132

Gross weight, Kg

Вес с упаковкой, кг

159

Nominal consumption current, A

Номинальный потребляемый ток, А

3,7

Nominal power consumption, W

Номинальная потребляемая мощность, Вт

590

Maximum power consumption, W

Максимальная потребляемая мощность, Вт

670

Energy consumption, kW x h/24 hours

Энергопотребление, кВт x час / сутки

6,1

Refrigerant

Хладагент

R 290

Compressor power, HP

Мощность компрессора, HP

1/2

Condenser type

Тип конденсатора

dynamic
динамический

Material of internal cabinet

Материал внутреннего корпуса

galvanized metal
0,5 mm
оцинкованный металл, 0,5 мм

Internal cabinet heat insulation material and thickness

Материал и толщина внутренней теплоизоляции изделия

polyurethane foam, 45 mm
пенополиуритан, 45 мм

Shelf minimal installation step, mm

Минимальный шаг установки полки, мм

13

Standard quantity of shelves

Стандартное количество полок

5

Climate class

Климатический класс

4

Maximum capacity, glass bottles 500 ml, height 249 mm, diameter 68.7 mm

Максимальная загрузка (вместимость), бутылки стекло 500 мл, высота 249 мм, диаметр 68.7 мм

516

Facings per shelf, glass bottle 0,5L, pcs

Фейсинг, стеклянные бутылки 0,5 л. шт

12

Quantity in 20' container, pcs

Количество в 20' контейнере, шт

14

Quantity in 40' container, pcs

Количество в 40' контейнере, шт

30

Quantity in 40' HC container, pcs

Количество в 40' HC контейнере, шт

30

Quantity in 1 truck 83 m3, pcs

Количество в фуре 83 м3, шт

42

Quantity in railcar (length 15,4 m, width 2,73 m), pcs

Количество в вагоне (длина 15,4, ширина 2,73 м), шт

48



STANDARD FEATURES

Electronic thermostat, 10 shelves, 2 aluminum doors, two-side vertical LED

OPTIONS

branding, mechanical lock, electronic lock, price tag holders, extra shelves, light-weight anti-vandal protection, winter/summer mode, additional LED

The frame is made of 0.5mm plated steel sheets coated from both sides and painted from one side only. Advanced technology based on use of special profile bends ensures safety of the frame geometry. This, together with heat insulation made of ecological cyclopentane without fluorine and chlorine elements, provide rigidity and reliability throughout the entire life span of the refrigerator. Climate class 7 possible.

БАЗОВАЯ КОМПЛЕКТАЦИЯ

Электронный термостат, 10 полок, 2 алюминиевых двери, двухстороннее вертикальное LED освещение

ОПЦИИ

брендирование, механический замок, электронный замок, ценникодержатели, дополнительные полки, АВЗ легкая, зима / лето, дополнительная LED подсветка.

Корпус из листовой гальванизированной стали толщиной 0,5 мм, оцинкованной с обеих сторон и окрашенной с одной стороны, гарантировано обеспечивающей износостойкость и его антикоррозийную защиту. Передовая технология с применением специальных гибов обеспечивает сохранность геометрии корпуса на протяжении всего срока службы шкафа. Теплоизоляция шкафа (из экологически чистого, без фтор-хлоросодержащих элементов, циклопентана) обеспечивает жесткость и долговечность корпуса. Возможен климатический класс 7.



Environmentally friendly
Экологически безопасный



Branded door sticker/ Branded light box with internal lighting
Брендированный стикер на двери/ Брендированный лайтбокс с внутренней подсветкой



Thermostat for setting and maintaining request product temperature inside the cabinet
Термостат для установки и стабилизации необходимой температуры продукта в камере



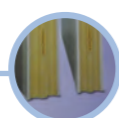
Tube/fins evaporator with forced air-cooling
Испаритель - оребренный трубчатый теплообменник с принудительным обдувом



Self-closing reversible door ensures fridge is not accidentally left open
Конструкция дверей холодильника обеспечивает их автоматическое плавное закрытие



Height-adjustable shelves coated with white polymer paint
Регулируемые по высоте полки, покрытые белой полимерной краской



58 mm heat insulation reduces energy consumption and improves unit efficiency
Толщина теплоизолирующего пакета - 58 мм - способствует уменьшению расхода электроэнергии и улучшает эксплуатационные свойства шкафа



Compact compressor compartment
Компактный агрегатный отсек



Each fridge is equipped with rollers and height-adjustable legs for proper installation and use
Каждый холодильный шкаф оснащен роликами и регулируемыми по высоте опорами для правильной его установки и эксплуатации

Outside dimensions: height x width x depth, mm Наружные габаритные размеры: высота x ширина x глубина, мм	2265 x 1170 x 670
Internal volume, L Внутренний объем, л	1272
Net weight, Kg Вес без упаковки, кг	215
Gross weight, Kg Вес с упаковкой, кг	230
Nominal consumption current, A Номинальный потребляемый ток, А	4,3
Nominal power consumption, W Номинальная потребляемая мощность, Вт	686
Maximum power consumption, W Максимальная потребляемая мощность, Вт	796
Energy consumption, kW x h/24 hours Энергопотребление, кВт x час / сутки	6,5
Refrigerant Хладагент	R 290
Compressor power, HP Мощность компрессора, HP	3/4
Condenser type Тип конденсатора	dynamic динамический
Material of internal cabinet Материал внутреннего корпуса	galvanized metal 0,5 mm оцинкованный металл, 0,5 мм
Internal cabinet heat insulation material and thickness Материал и толщина внутренней термоизоляции изделия	polyurethane foam, 58 mm пенополиуритан, 58 мм
Shelf minimal installation step, mm Минимальный шаг установки полки, мм	13
Climate class Климатический класс	4
Maximum capacity, glass bottles 500 ml, height 249 mm, diameter 68.7 mm Максимальная загрузка (вместимость), бутылки стекло 500 мл, высота 249 мм, диаметр 68.7 мм	609
Facings per shelf, glass bottle 0,5L, pcs Фейсинг, стеклянные бутылки 0,5 л. шт	15
Quantity in 20' container, pcs Количество в 20' контейнере, шт	12
Quantity in 40' container, pcs Количество в 40' контейнере, шт	26
Quantity in 40' HQ container, pcs Количество в 40' HQ контейнере, шт	23
Quantity in 1 truck 83 m3, pcs Количество в фуре 83 м3, шт	36
Quantity in railcar (length 15,4 m, width 2,73 m), pcs Количество в вагоне (длина 15,4, ширина 2,73 м), шт	38



STANDARD FEATURES

Electronic thermostat, 10 shelves, 2 aluminum doors, two-side vertical LED

OPTIONS

branding, mechanical lock, electronic lock, price tag holders, extra shelves, light-weight anti-vandal protection, winter/summer mode, additional LED

The frame is made of 0.5mm plated steel sheets coated from both sides and painted from one side only. Advanced technology based on use of special profile bends ensures safety of the frame geometry. This, together with heat insulation made of ecological cyclopentane without fluorine and chlorine elements, provide rigidity and reliability throughout the entire life span of the refrigerator. Climate class 7 possible.

БАЗОВАЯ КОМПЛЕКТАЦИЯ

Электронный термостат, 10 полок, 2 алюминиевых двери, двухстороннее вертикальное LED освещение

ОПЦИИ

брендирование, механический замок, электронный замок, ценникодержатели, дополнительные полки, АВЗ легкая, зима / лето, дополнительная LED подсветка.

Корпус из листовой гальванизированной стали толщиной 0,5 мм, оцинкованной с обеих сторон и окрашенной с одной стороны, гарантировано обеспечивающей износостойкость и его антикоррозийную защиту. Передовая технология с применением специальных гибов обеспечивает сохранность геометрии корпуса на протяжении всего срока службы шкафа. Теплоизоляция шкафа (из экологически чистого, без фтор-хлоросодержащих элементов, циклопентана) обеспечивает жесткость и долговечность корпуса. Возможен климатический класс 7.



Environmentally friendly
Экологически безопасный



Branded door sticker/ Branded light box with internal lighting
Брендированный стикер на двери/ Брендированный лайтбокс с внутренней подсветкой



Tube/fin evaporator with forced air-cooling
Испаритель - оребренный трубчатый теплообменник с принудительным обдувом



Self-closing reversible door ensures fridge is not accidentally left open
Конструкция дверей холодильника обеспечивает их автоматическое плавное закрывание



Height-adjustable shelves coated with white polymer paint
Регулируемые по высоте полки, покрытые белой полимерной краской



58 mm heat insulation reduces energy consumption and improves unit efficiency
Толщина теплоизолирующего пакета - 58 мм - способствует уменьшению расхода электроэнергии и улучшает эксплуатационные свойства шкафа



Fridge can be equipped with cooling unit on roll-out platform for easy maintenance and repair
Холодильный шкаф может быть оснащен агрегатом, смонтированным на выдвигной платформе, что облегчает обслуживание в период эксплуатации



Thermostat for setting and maintaining request product temperature inside the cabinet
Термостат для установки и стабилизации необходимой температуры продукта в камере



Each fridge is equipped with rollers and height-adjustable legs for proper installation and use
Каждый холодильный шкаф оснащен роликами и регулируемые по высоте опорами для правильной его установки и эксплуатации

Outside dimensions: height x width x depth, mm Наружные габаритные размеры: высота x ширина x глубина, мм	2055 x 1300 x 785
Internal volume, L Внутренний объем, Л	1350
Net weight, Kg Вес без упаковки, Кг	220
Gross weight, Kg Вес с упаковкой, Кг	240
Nominal consumption current, A Номинальный потребляемый ток, А	4,7
Nominal power consumption, W Номинальная потребляемая мощность, Вт	731
Maximum power consumption, W Максимальная потребляемая мощность, Вт	840
Energy consumption, kW x h/24 hours Энергопотребление, кВт x час / сутки	7,3
Refrigerant Хладагент	R 290
Compressor power, HP Мощность компрессора, HP	3/4
Condenser type Тип конденсатора	dynamic динамический
Material of internal cabinet Материал внутреннего корпуса	galvanized metal 0,5 mm оцинкованный металл, 0,5 мм
Internal cabinet heat insulation material and thickness Материал и толщина внутренней теплоизоляции изделия	polyurethane foam, 58 mm пенополиуритан, 58 мм
Shelf minimal installation step, mm Минимальный шаг установки полки, мм	13
Climate class Климатический класс	4
Maximum capacity, glass bottles 500 ml, height 249 mm, diameter 68.7 mm Максимальная загрузка (емкость), бутылки стекло 500 мл, высота 249 мм, диаметр 68.7 мм	680
Facings per shelf, glass bottle 0,5L, pcs Фейсинг, стеклянные бутылки 0,5 л. шт	17
Quantity in 20' container, pcs Количество в 20' контейнере, шт	11
Quantity in 40' container, pcs Количество в 40' контейнере, шт	23
Quantity in 40' HQ container, pcs Количество в 40' HQ контейнере, шт	23
Quantity in 1 truck 83 m3, pcs Количество в фуре 83 м3, шт	26
Quantity in railcar (length 15,4 m, width 2,73 m), pcs Количество в вагоне (длина 15,4, ширина 2,73 м), шт	27



STANDARD FEATURES

Electronic thermostat, 10 shelves, 2 aluminum doors, two-side vertical LED

OPTIONS

branding, mechanical lock, electronic lock, price tag holders, extra shelves, light-weight anti-vandal protection, winter/summer mode, additional LED

The frame is made of 0.5mm plated steel sheets coated from both sides and painted from one side only. Advanced technology based on use of special profile bends ensures safety of the frame geometry. This, together with heat insulation made of ecological cyclopentane without fluorine and chlorine elements, provide rigidity and reliability throughout the entire life span of the refrigerator. Climate class 7 possible.

БАЗОВАЯ КОМПЛЕКТАЦИЯ

Электронный термостат, 10 полок, 2 алюминиевых двери, двухстороннее вертикальное LED освещение

ОПЦИИ

брендирование, механический замок, электронный замок, ценникодержатели, дополнительные полки, АВЗ легкая, зима / лето, дополнительная LED подсветка.

Корпус из листовой гальванизированной стали толщиной 0,5 мм, огрунтованной с обеих сторон и окрашенной с одной стороны, гарантировано обеспечивающей износостойкость и его антикоррозийную защиту. Передовая технология с применением специальных гибов обеспечивает сохранность геометрии корпуса на протяжении всего срока службы шкафа. Теплоизоляция шкафа (из экологически чистого, без фтор-хлоросодержащих элементов, циклопентана) обеспечивает жесткость и долговечность корпуса. Возможен климатический класс 7.



Environmentally friendly
Экологически безопасный



Branded door sticker/ Branded light box with internal lighting
Брендированный стикер на двери/ Брендированный лайтбокс с внутренней подсветкой



Thermostat for setting and maintaining request product temperature inside the cabinet
Термостат для установки и стабилизации необходимой температуры продукта в камере



Tube/fins evaporator with forced air-cooling
Испаритель - оребренный трубчатый теплообменник с принудительным обдувом



Self-closing reversible door ensures fridge is not accidentally left open
Конструкция дверей холодильника обеспечивает их автоматическое плавное закрытие



Height-adjustable shelves coated with white polymer paint
Регулируемые по высоте полки, покрытые белой полимерной краской



58 mm heat insulation reduces energy consumption and improves unit efficiency
Толщина теплоизолирующего пакета - 58 мм - способствует уменьшению расхода электроэнергии и улучшает эксплуатационные свойства шкафа



Compact compressor compartment
Компактный агрегатный отсек



Each fridge is equipped with rollers and height-adjustable legs for proper installation and use
Каждый холодильный шкаф оснащен роликами и регулируемые по высоте опорами для правильной его установки и эксплуатации

Outside dimensions: height x width x depth, mm

Наружные габаритные размеры: высота x ширина x глубина, мм

2170 x 1300 x 755

Internal volume, L

Внутренний объем, Л

1510

Net weight, Kg

Вес без упаковки, Кг

245

Gross weight, Kg

Вес с упаковкой, Кг

265

Nominal consumption current, A

Номинальный потребляемый ток, А

4,6

Nominal power consumption, W

Номинальная потребляемая мощность, Вт

837

Maximum power consumption, W

Максимальная потребляемая мощность, Вт

967

Energy consumption, kW x h/24 hours

Энергопотребление, кВт x час / сутки

7,5

Refrigerant

Хладагент

R 290

Compressor power, HP

Мощность компрессора, HP

3/4

Condenser type

Тип конденсатора

dynamic
динамический

Material of internal cabinet

Материал внутреннего корпуса

galvanized metal 0,5 mm
оцинкованный металл, 0,5 мм

Internal cabinet heat insulation material and thickness

Материал и толщина внутренней теплоизоляции изделия

polyurethane foam, 58 mm
пенополиуритан, 58 мм

Shelf minimal installation step, mm

Минимальный шаг установки полки, мм

13

Climate class

Климатический класс

4

Maximum capacity, glass bottles 500 ml, height 249 mm, diameter 68.7 mm

Максимальная загрузка (вместимость), бутылки стекло 500 мл, высота 249 мм, диаметр 68.7 мм

765

Facings per shelf, glass bottle 0,5L, pcs

Фесинг, стеклянные бутылки 0,5 л. шт

17

Quantity in 20' container, pcs

Количество в 20' контейнере, шт

11

Quantity in 40' container, pcs

Количество в 40' контейнере, шт

23

Quantity in 40' HQ container, pcs

Количество в 40' HQ контейнере, шт

23

Quantity in 1 truck 83 m3, pcs

Количество в фуре 83 м3, шт

26

Quantity in railcar (length 15,4 m, width 2,73 m), pcs

Количество в вагоне (длина 15,4, ширина 2,73 м), шт

27



GRAND LARGE

STANDARD FEATURES

Electronic thermostat, 20 shelves, 4 aluminum door

OPTIONS

branding, mechanical lock, electronic lock, price tag holders, additional shelves, vertical LED

Sandwich panels cooler's body material - zinc-galvanized steel 0,5 mm coated from both side and painted from one side that makes it robust and protects it from corrosion. Cooler's heat insulation (eco-friendly cyclopentane without chlorine substances) ensures stiffness and durability of the body.

БАЗОВАЯ КОМПЛЕКТАЦИЯ

Электронный термостат, 20 полок, 4 алюминиевых двери

ОПЦИИ

брендирование, механический замок, электронный замок, ценникодержатели, дополнительные полки, вертикальная LED подсветка

Сэндвич панели корпуса из листовой гальванизированной стали толщиной 0,5 мм, оцинкованной с обеих сторон и окрашенной с одной стороны, гарантировано обеспечивающей износостойкость и его антикоррозийную защиту. Теплоизоляция шкафа (из экологически чистого, без фтор-хлоросодержащих элементов, циклопентана) обеспечивает жесткость и долговечность корпуса



Outside dimensions: height x width x depth, mm Наружные габаритные размеры: высота x ширина x глубина, мм	2400 x 2600 x 800
Internal volume, L Внутренний объем, л	3000
Net weight, Kg Вес без упаковки, кг	320
Gross weight, Kg Вес с упаковкой, кг	400
Nominal consumption current, A Номинальный потребляемый ток, А	6
Nominal power consumption, W Номинальная потребляемая мощность, Вт	1100
Energy consumption, kW x h/24 hours Энергопотребление, кВт x час / сутки	11
Refrigerant Хладагент	R404a/R290a
Compressor power, HP Мощность компрессора, HP	3/4

GRAND LARGE

Condenser type Тип конденсатора	dynamic динамический
Material of internal cabinet Материал внутреннего корпуса	galvanized steel 0.5 mm оцинкованная сталь 0.5 мм
Internal cabinet heat insulation material and thickness Материал и толщина внутренней теплоизоляции изделия	polyurethane foam, 40 mm пенополиуритан, 40 мм
Shelf minimal installation step, mm Минимальный шаг установки полки, мм	13
Climate class Климатический класс	3
Maximum capacity, glass bottles 500 ml, height 249 mm, diameter 68.7 mm Максимальная загрузка (вместимость), бутылки стекло 500 мл, высота 249 мм, диаметр 68.7 мм	1536
Facings per shelf, glass bottle 0,5L, pcs Фесинг, стеклянные бутылки 0,5 л. шт	32



SMART COOL SUBZERO

STANDARD FEATURES

Electronic thermostat, 5 shelves, PVC door, one-side vertical LED

OPTIONS

branding, mechanical lock, electronic lock, price holders, extra shelves, heavy light-weight and reinforced anti-vandal protection, aluminum door, winter/summer mode (with electronic thermostat only), additional LED

Cooler's body material - zinc-galvanized steel 0,5 mm coated from both sides and painted from one side that makes it robust and protects it from corrosion. Advanced bending technology ensures safety of the body geometry during cooler's lifetime. Cooler's heat insulation (eco-friendly cyclopentane without chlorine substances) ensures stiffness and durability of the body. Climate class 7 possible.

БАЗОВАЯ КОМПЛЕКТАЦИЯ

Электронный термостат, 5 полок, дверь ПВХ, одностороннее вертикальное LED освещение

ОПЦИИ

брендирование, механический замок, электронный замок, ценникодержатели, дополнительные полки, АВЗ легкая и тяжелая, алюминиевая дверь, зима / лето (только при электронном термостате), дополнительная LED подсветка

Корпус из листовой гальванизированной стали толщиной 0,5 мм, огрунтованной с обеих сторон и окрашенной с одной стороны, гарантировано обеспечивающей износостойкость и его антикоррозийную защиту. Передовая технология с применением специальных гибов обеспечивает сохранность геометрии корпуса на протяжении всего срока службы шкафа. Теплоизоляция шкафа (из экологически чистого, без фтор-хлоросодержащих элементов, циклопентана) обеспечивает жесткость и долговечность корпуса. Возможен климатический класс 7.



Environmentally friendly
Экологически безопасный



Branded door sticker/ Branded light box with internal lightning
Брендированный стикер на двери/ Брендированный лайтбокс с внутренней подсветкой



Thermostat for setting and maintaining request product temperature inside the cabinet
Термостат для установки и стабилизации необходимой температуры продукта в камере



Tube/fins evaporator with forced air-cooling
Испаритель - оребренный трубчатый теплообменник с принудительным обдувом



Self-closing reversible door ensures fridge is not accidentally left open
Конструкция дверей холодильника обеспечивает их автоматическое плавное закрытие



Height-adjustable shelves coated with white polymer paint
Регулируемые по высоте полки, покрытые белой полимерной краской



58 mm heat insulation reduces energy consumption and improves unit efficiency
Толщина теплоизолирующего пакета - 58 мм - способствует уменьшению расхода электроэнергии и улучшает эксплуатационные свойства шкафа



Compact compressor compartment
Компактный агрегатный отсек



Energy-saving double-glazed door
Энергосберегающий стеклопакет



Each fridge is equipped with rollers and height-adjustable legs for proper installation and use
Каждый холодильный шкаф оснащен роликами и регулируемые по высоте опорами для правильной его установки и эксплуатации

SMART COOL SUBZERO

Outside dimensions: height x width x depth, mm Наружные габаритные размеры: высота x ширина x глубина, мм	2073 x 590 x 590
Internal volume, L Внутренний объем, Л	350
Net weight, Kg Вес без упаковки, Кг	95
Gross weight, Kg Вес с упаковкой, Кг	110
Nominal consumption current, A Номинальный потребляемый ток, А	3,7
Nominal power consumption, W Номинальная потребляемая мощность, Вт	530
Maximum power consumption, W Максимальная потребляемая мощность, Вт	730
Energy consumption, kW x h/24 hours Энергопотребление, кВт x час / сутки	3,68
Refrigerant Хладагент	R-600a / R-290
Compressor power, HP Мощность компрессора, HP	1/2
Condenser type Тип конденсатора	static статический
Material of internal cabinet Материал внутреннего корпуса	galvanized metal 0,5 mm оцинкованный металл, 0,5 мм
Internal cabinet heat insulation material and thickness Материал и толщина внутренней термоизоляции изделия	polyurethane foam, 40 mm пенополиуритан, 40 мм
Shelf minimal installation step, mm Минимальный шаг установки полки, мм	13
Climate class Климатический класс	4
Maximum capacity, glass bottles 500 ml, height 249 mm, diameter 68.7 mm Максимальная загрузка (емкость), бутылки стекла 500 мл, высота 249 мм, диаметр 68.7 мм	196
Facings per shelf, glass bottle 0,5L, pcs Фесинг, стеклянные бутылки 0,5 л. шт	7
Quantity in 20' container, pcs Количество в 20' контейнере, шт	27
Quantity in 40' container, pcs Количество в 40' контейнере, шт	57
Quantity in 40' HQ container, pcs Количество в 40' HQ контейнере, шт	57
Quantity in 1 truck 83 m3, pcs Количество в фуре 83 м3, шт	86
Quantity in railcar (length 15,4 m, width 2,73 m), pcs Количество в вагоне (длина 15,4, ширина 2,73 м), шт	92



MEDIUM SUBZERO

STANDARD FEATURES

Electronic thermostat, 5 shelves, aluminum door, one-side vertical LED

OPTIONS

branding, mechanical lock, electronic lock, price holders, extra shelves, heavy light-weight and reinforced anti-vandal protection, winter/summer mode, additional LED

The frame is made of 0.5mm plated steel sheets coated from both sides and painted from one side that makes it robust and protects it from corrosion. Advanced technology based on the use of special profile bends ensures safety of the frame geometry. This, together with a heat insulation made of ecological cyclopentane without fluorine and chlorine elements, provides rigidity and endurance throughout the entire life span of the fridge. Climate class 7 possible.

БАЗОВАЯ КОМПЛЕКТАЦИЯ

Электронный термостат, 5 полок, алюминиевая дверь, одностороннее вертикальное LED освещение

ОПЦИИ

брендирование, механический замок, электронный замок, ценниковдержатели, дополнительные полки, АВЗ легкая и тяжелая, зима/лето, дополнительная LED подсветка

Корпус из листовой гальванизированной стали толщиной 0,5 мм, оцинкованной с обеих сторон и окрашенной с одной стороны, гарантировано обеспечивающей износостойкость и его антикоррозийную защиту. Передовая технология с применением специальных гибов обеспечивает сохранность геометрии корпуса на протяжении всего срока службы шкафа. Теплоизоляция шкафа (из экологически чистого, без фтор-хлоросодержащих элементов, циклопентана) обеспечивает жесткость и долговечность корпуса. Возможен климатический класс 7.



Environmentally friendly
Экологически безопасный



Branded door sticker/ Branded light box with internal lightning
Брендированный стикер на двери/ Брендированный лайтбокс с внутренней подсветкой



Thermostat for setting and maintaining request product temperature inside the cabinet
Термостат для установки и стабилизации необходимой температуры продукта в камере



Tube/fins evaporator with forced air-cooling
Испаритель - оребренный трубчатый теплообменник с принудительным обдувом



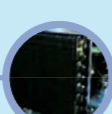
Self-closing reversible door ensures fridge is not accidentally left open
Конструкция дверей холодильника обеспечивает их автоматическое плавное закрытие



Height-adjustable shelves coated with white polymer paint
Регулируемые по высоте полки, покрытые белой полимерной краской



58 mm heat insulation reduces energy consumption and improves unit efficiency
Толщина теплоизолирующего пакета - 58 мм - способствует уменьшению расхода электроэнергии и улучшает эксплуатационные свойства шкафа



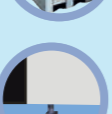
Fridge can be equipped with cooling unit on roll-out platform for easy maintenance and repair
Холодильный шкаф может быть оснащен агрегатом, смонтированным на выдвигной платформе, что облегчает обслуживание в период эксплуатации



Thermostat for setting and maintaining request product temperature inside the cabinet
Термостат для установки и стабилизации необходимой температуры продукта в камере



Energy-saving double-glazed door
Энергосберегающий стеклопакет



Each fridge is equipped with rollers and height-adjustable legs for proper installation and use
Каждый холодильный шкаф оснащен роликами и регулируемые по высоте опорами для правильной его установки и эксплуатации

MEDIUM SUBZERO

Outside dimensions: height x width x depth, mm

Наружные габаритные размеры: высота x ширина x глубина, мм

2140 x 680 x 680

Internal volume, L

Внутренний объем, л

605

Net weight, Kg

Вес без упаковки, кг

115

Gross weight, Kg

Вес с упаковкой, кг

130

Nominal consumption current, A

Номинальный потребляемый ток, А

3,7

Nominal power consumption, W

Номинальная потребляемая мощность, Вт

658

Maximum power consumption, W

Максимальная потребляемая мощность, Вт

753

Energy consumption, kW x h/24 hours

Энергопотребление, кВт x час / сутки

6,29

Refrigerant

Хладагент

R-600 /R-290

Compressor power, HP

Мощность компрессора, HP

1/2

Condenser type

Тип конденсатора

dynamic
динамический

Material of internal cabinet

Материал внутреннего корпуса

galvanized metal 0,5 mm
оцинкованный металл, 0,5 мм

Internal cabinet heat insulation material and thickness

Материал и толщина внутренней теплоизоляции изделия

polyurethane foam, 40 mm
пенополиуритан, 40 мм

Shelf minimal installation step, mm

Минимальный шаг установки полки, мм

13

Climate class

Климатический класс

4

Maximum capacity, glass bottles 500 ml, height 249 mm, diameter 68.7 mm

Максимальная загрузка (вместимость), бутылки стекло 500 мл, высота 249 мм, диаметр 68.7 мм

328

Facings per shelf, glass bottle 0,5L, pcs

Фесинг, стеклянные бутылки 0,5 л. шт

8

Quantity in 20' container, pcs

Количество в 20' контейнере, шт

24

Quantity in 40' container, pcs

Количество в 40' контейнере, шт

51

Quantity in 40' HQ container, pcs

Количество в 40' HQ контейнере, шт

51

Quantity in 1 truck 83 m3, pcs

Количество в фуре 83 м3, шт

57

Quantity in railcar (length 15,4 m, width 2,73 m), pcs

Количество в вагоне (длина 15,4, ширина 2,73 м), шт

76



STANDARD FEATURES

Electronic thermostat, 5 shelves, aluminum door, one-side vertical LED

OPTIONS

branding, mechanical lock, electronic lock, price holders, extra shelves, heavy light-weight and reinforced anti-vandal protection, winter/summer mode, additional LED

The frame is made of 0.5mm plated steel sheets coated from both sides and painted from one side that makes it robust and protects it from corrosion. Advanced technology based on the use of special profile bends ensures safety of the frame geometry. This, together with a heat insulation made of ecological cyclopentane without fluorine and chlorine elements, provides rigidity and endurance throughout the entire life span of the fridge. Climate class 7 possible.

БАЗОВАЯ КОМПЛЕКТАЦИЯ

Электронный термостат, 5 полок, алюминиевая дверь, одностороннее вертикальное LED освещение

ОПЦИИ

брендирование, механический замок, электронный замок, ценникодержатели, дополнительные полки, АВЗ легкая и тяжелая, зима / лето, дополнительная LED подсветка

Корпус из листовой гальванизированной стали толщиной 0,5 мм, оцинкованной с обеих сторон и окрашенной с одной стороны, гарантировано обеспечивающей износостойкость и его антикоррозийную защиту. Передовая технология с применением специальных гибов обеспечивает сохранность геометрии корпуса на протяжении всего срока службы шкафа. Теплоизоляция шкафа (из экологически чистого, без фтор-хлоросодержащих элементов, циклопентана) обеспечивает жесткость и долговечность корпуса. Возможен климатический класс 7.



Environmentally friendly
Экологически безопасный



Branded door sticker/ Branded light box with internal lightning
Брендированный стикер на двери/ Брендированный лайтбокс с внутренней подсветкой



Thermostat for setting and maintaining request product temperature inside the cabinet
Термостат для установки и стабилизации необходимой температуры продукта в камере



Tube/fins evaporator with forced air-cooling
Испаритель - оребренный трубчатый теплообменник с принудительным обдувом



Self-closing reversible door ensures fridge is not accidentally left open
Конструкция дверей холодильника обеспечивает их автоматическое плавное закрытие



Height-adjustable shelves coated with white polymer paint
Регулируемые по высоте полки, покрытые белой полимерной краской



45 mm heat insulation reduces energy consumption and improves unit efficiency
Толщина теплоизолирующего пакета - 45 мм - способствует уменьшению расхода электроэнергии и улучшает эксплуатационные свойства шкафа



Fridge can be equipped with cooling unit on roll-out platform for easy maintenance and repair
Холодильный шкаф может быть оснащен агрегатом, смонтированным на выдвигной платформе, что облегчает обслуживание в период эксплуатации



Thermostat for setting and maintaining request product temperature inside the cabinet
Термостат для установки и стабилизации необходимой температуры продукта в камере



Energy-saving double-glazed door
Энергосберегающий стеклопакет



Each fridge is equipped with rollers and height-adjustable legs for proper installation and use
Каждый холодильный шкаф оснащен роликами и регулируемые по высоте опорами для правильной его установки и эксплуатации

Outside dimensions: height x width x depth, mm

Наружные габаритные размеры: высота x ширина x глубина, мм

2060 x 754 x 820

Internal volume, L

Внутренний объем, л

712

Net weight, Kg

Вес без упаковки, кг

150

Gross weight, Kg

Вес с упаковкой, кг

170

Nominal consumption current, A

Номинальный потребляемый ток, А

4,3

Nominal power consumption, W

Номинальная потребляемая мощность, Вт

773

Maximum power consumption, W

Максимальная потребляемая мощность, Вт

810

Energy consumption, kW x h/24 hours

Энергопотребление, кВт x час / сутки

8,99

Refrigerant

Хладагент

R-600 /R-290

Compressor power, HP

Мощность компрессора, HP

1/2

Condenser type

Тип конденсатора

dynamic
динамический

Material of internal cabinet

Материал внутреннего корпуса

galvanized metal 0,5 mm
оцинкованный металл, 0,5 мм

Internal cabinet heat insulation material and thickness

Материал и толщина внутренней теплоизоляции изделия

polyurethane foam, 45 mm
пенополиуритан, 45 мм

Shelf minimal installation step, mm

Минимальный шаг установки полки, мм

13

Climate class

Климатический класс

4

Maximum capacity, glass bottles 500 ml, height 249 mm, diameter 68.7 mm

Максимальная загрузка (вместимость), бутылки стекло 500 мл, высота 249 мм, диаметр 68.7 мм

405

Facings per shelf, glass bottle 0,5L, pcs

Фесинг, стеклянные бутылки 0,5 л. шт

9

Quantity in 20' container, pcs

Количество в 20' контейнере, шт

12

Quantity in 40' container, pcs

Количество в 40' контейнере, шт

28

Quantity in 40' HQ container, pcs

Количество в 40' HQ контейнере, шт

28

Quantity in 1 truck 83 m3, pcs

Количество в фуре 83 м3, шт

45

Quantity in railcar (length 15,4 m, width 2,73 m), pcs

Количество в вагоне (длина 15,4, ширина 2,73 м), шт

48



LARGE SUBZERO

STANDARD FEATURES

Electronic thermostat, 10 shelves, 2 aluminum doors, two-side vertical LED

OPTIONS

branding, mechanical lock, electronic lock, price tag holders, extra shelves, light-weight anti-vandal protection, winter/summer mode, additional LED

The frame is made of 0.5mm plated steel sheets coated from both sides and painted from one side only. Advanced technology based on use of special profile bends ensures safety of the frame geometry. This, together with heat insulation made of ecological cyclopentane without fluorine and chlorine elements, provide rigidity and reliability throughout the entire life span of the refrigerator. Climate class 7 possible.

БАЗОВАЯ КОМПЛЕКТАЦИЯ

Электронный термостат, 10 полок, 2 алюминиевых двери, двухстороннее вертикальное LED освещение

ОПЦИИ

брендирование, механический замок, электронный замок, ценникодержатели, дополнительные полки, АВЗ легкая, зима / лето, дополнительная LED подсветка.

Корпус из листовой гальванизированной стали толщиной 0,5 мм, огрунтованной с обеих сторон и окрашенной с одной стороны, гарантировано обеспечивающей износостойкость и его антикоррозийную защиту. Передовая технология с применением специальных гибов обеспечивает сохранность геометрии корпуса на протяжении всего срока службы шкафа. Теплоизоляция шкафа (из экологически чистого, без фтор-хлоросодержащих элементов, циклопентана) обеспечивает жесткость и долговечность корпуса. Возможен климатический класс 7.



Environmentally friendly
Экологически безопасный



Branded door sticker/ Branded light box with internal lightning
Брендированный стикер на двери/ Брендированный лайтбокс с внутренней подсветкой



Thermostat for setting and maintaining request product temperature inside the cabinet
Термостат для установки и стабилизации необходимой температуры продукта в камере



Tube/fins evaporator with forced air-cooling
Испаритель - оребренный трубчатый теплообменник с принудительным обдувом



Self-closing reversible door ensures fridge is not accidentally left open
Конструкция дверей холодильника обеспечивает их автоматическое плавное закрытие



Height-adjustable shelves coated with white polymer paint
Регулируемые по высоте полки, покрытые белой полимерной краской



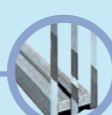
45 mm heat insulation reduces energy consumption and improves unit efficiency
Толщина теплоизолирующего пакета - 45 мм - способствует уменьшению расхода электроэнергии и улучшает эксплуатационные свойства шкафа



Fridge can be equipped with cooling unit on roll-out platform for easy maintenance and repair
Холодильный шкаф может быть оснащен агрегатом, смонтированным на выдвигной платформе, что облегчает обслуживание в период эксплуатации



Thermostat for setting and maintaining request product temperature inside the cabinet
Термостат для установки и стабилизации необходимой температуры продукта в камере



Energy-saving double-glazed door
Энергосберегающий стеклопакет



Each fridge is equipped with rollers and height-adjustable legs for proper installation and use
Каждый холодильный шкаф оснащен роликами и регулируемые по высоте опорами для правильной его установки и эксплуатации



LARGE SUBZERO

Outside dimensions: height x width x depth, mm Наружные габаритные размеры: высота x ширина x глубина, мм	2150 x 1170 x 670
Internal volume, L Внутренний объем, л	1165
Net weight, Kg Вес без упаковки, кг	205
Gross weight, Kg Вес с упаковкой, кг	220
Nominal consumption current, A Номинальный потребляемый ток, А	4,2
Nominal power consumption, W Номинальная потребляемая мощность, Вт	745
Maximum power consumption, W Максимальная потребляемая мощность, Вт	857
Energy consumption, kW x h/24 hours Энергопотребление, кВт x час.сутки	6,52
Refrigerant Хладагент	R-600 /R-290
Compressor power, HP Мощность компрессора, HP	3/4
Condenser type Тип конденсатора	dynamic динамический
Material of internal cabinet Материал внутреннего корпуса	galvanized metal 0,5 mm оцинкованный металл, 0,5 мм
Internal cabinet heat insulation material and thickness Материал и толщина внутренней термоизоляции изделия	polyurethane foam, 40 mm пенополиуритан, 40 мм
Shelf minimal installation step, mm Минимальный шаг установки полки, мм	13
Climate class Климатический класс	4
Maximum capacity, glass bottles 500 ml, height 249 mm, diameter 68.7 mm Максимальная загрузка (вместимость), бутылки стекло 500 мл, высота 249 мм, диаметр 68.7 мм	534
Facings per shelf, glass bottle 0,5L, pcs Фесинг, стеклянные бутылки 0,5 л. шт	15
Quantity in 20' container, pcs Количество в 20' контейнере, шт	12
Quantity in 40' container, pcs Количество в 40' контейнере, шт	26
Quantity in 40' HQ container, pcs Количество в 40' HQ контейнере, шт	26
Quantity in 1 truck 83 m3, pcs Количество в фуре 83 м3, шт	36
Quantity in railcar (length 15,4 m, width 2,73 m), pcs Количество в вагоне (длина 15,4, ширина 2,73 м), шт	38



IMPULSE FRIDGE

ПРИКАССОВЫЙ ХОЛОДИЛЬНИК



Outside dimensions: height x diameter, mm Наружные габаритные размеры: высота x диаметр, мм	900 x 460
Internal volume, L Внутренний объем, л	55
Net weight, Kg Вес без упаковки, кг	26
Gross weight, Kg Вес с упаковкой, кг	30
Nominal consumption current, A Номинальный потребляемый ток, А	1,2
Nominal power consumption, W Номинальная потребляемая мощность, Вт	172
Energy consumption, kW x h/24 hours Энергопотребление, кВт x час/сутки	1,2
Refrigerant Хладагент	R290
Condenser type Тип конденсатора	dynamic динамический
Material of internal cabinet Материал внутреннего корпуса	aluminum алюминий
Internal cabinet heat insulation material Материал внутренней теплоизоляции изделия	polyurethane foam, cyclopentane пенополиуретан, циклопентан
Climate class Климатический класс	4
Maximum capacity, glass bottles 500 ml height 249 mm, diameter 68.7 mm Максимальная загрузка (емкость), Бутылки стекло 500 мл, высота 249 мм, диаметр 68,7 мм	40
Quantity in 20' container, pcs Количество в 20' контейнере, шт	60
Quantity in 40' container, pcs Количество в 40' контейнере, шт	120
Quantity in 40'HQ container, pcs Количество в 40'HQ контейнере, шт	120
Minimum order quantity, pcs Минимальный заказ, шт	138

CYLINDER

IMPULSE FRIDGE

ПРИКАССОВЫЙ ХОЛОДИЛЬНИК



Outside dimensions: height x diameter, mm Наружные габаритные размеры: высота x диаметр, мм	865 x 442
Internal volume, L Внутренний объем, л	50
Net weight, Kg Вес без упаковки, кг	18
Gross weight, Kg Вес с упаковкой, кг	20
Nominal consumption current, A Номинальный потребляемый ток, А	1
Nominal power consumption, W Номинальная потребляемая мощность, Вт	50
Energy consumption, kW x h/24 hours Энергопотребление, кВт x час/сутки	0.60
Refrigerant Хладагент	R134a/R600a
Condenser type Тип конденсатора	direct прямое охлаждение
Material of internal cabinet Материал внутреннего корпуса	plastic пластик
Internal cabinet heat insulation material Материал внутренней теплоизоляции изделия	cyclopentane циклопентан
Shelf minimal installation step, mm Минимальный шаг установки полки, мм	adjustable регулируемый
Climate class Климатический класс	N-ST
Maximum capacity, glass bottles 500 ml height 249 mm, diameter 68.7 mm Максимальная загрузка (емкость), Бутылки стекло 500 мл, высота 249 мм, диаметр 68,7 мм	53
Quantity in 20' container, pcs Количество в 20' контейнере, шт	120
Quantity in 40' container, pcs Количество в 40' контейнере, шт	260
Quantity in 40'HQ container, pcs Количество в 40'HQ контейнере, шт	389
Minimum order quantity, pcs Минимальный заказ, шт	120

IS-50 can

IMPULSE FRIDGE

ПРИКАССОВЫЙ ХОЛОДИЛЬНИК



IS-75 can

Outside dimensions Dimensions: height x diameter, mm Наружные габаритные размеры: высота x диаметр, мм	1060 x 442
Internal volume, L Внутренний объем, Л	75
Net weight, Kg Вес без упаковки, Кг	20
Gross weight, Kg Вес с упаковкой, Кг	22
Nominal consumption current, A Номинальный потребляемый ток, А	1
Nominal power consumption, W Номинальная потребляемая мощность, Вт	72
Energy consumption, kW x h/24 hours Энергопотребление, кВт x час/сутки	0,70
Refrigerant Хладагент	R134a / R600a
Condenser type Тип конденсатора	direct прямое охлаждение
Material of internal cabinet Материал внутреннего корпуса	plastic пластик
Internal cabinet heat insulation material Материал внутренней термоизоляции изделия	cyclopentane циклопентан
Shelf minimal installation step, mm Минимальный шаг установки полки, мм	adjustable регулируемый
Climate class Климатический класс	N-ST
Maximum capacity, glass bottles 500 ml height 249 mm, diameter 68.7 mm Максимальная загрузка (вместимость), Бутылки стекло 500 мл, высота 249 мм, диаметр 68,7 мм	92
Quantity in 20' container, pcs Количество в 20' контейнере, шт	120
Quantity in 40' container, pcs Количество в 40' контейнере, шт	260
Quantity in 40'HQ container, pcs Количество в 40'HQ контейнере, шт	260
Minimum order quantity, pcs Минимальный заказ, шт	120

MINI BAR FRIDGE

ХОЛОДИЛЬНИК БАРНЫЙ

Outside dimensions: height x width x depth, mm Наружные габаритные размеры: высота x ширина x глубина, мм	570 x 295 x 370
Internal volume, L Внутренний объем, Л	20
Net weight, Kg Вес без упаковки, Кг	15
Gross weight, Kg Вес с упаковкой, Кг	17
Nominal consumption current, A Номинальный потребляемый ток, А	0,80
Nominal power consumption, W Номинальная потребляемая мощность, Вт	50
Energy consumption, kW x h/24 hours Энергопотребление, кВт x час/сутки	0,80
Refrigerant Хладагент	R134a / R600a
Condenser type Тип конденсатора	fan вентилятор
Material of internal cabinet Материал внутреннего корпуса	plastic пластик
Internal cabinet heat insulation material Материал внутренней термоизоляции изделия	cyclopentane циклопентан
Shelf minimal installation step Минимальный шаг установки полки	adjustable регулируемый
Climate class Климатический класс	N-ST
Maximum capacity, glass bottles 500 ml height 249 mm, diameter 68.7 mm Максимальная загрузка (вместимость), Бутылки стекло 500 мл, высота 249 мм, диаметр 68,7 мм	12
Quantity in 20' container, pcs Количество в 20' контейнере, шт	270
Quantity in 40' container, pcs Количество в 40' контейнере, шт	556
Quantity in 40'HQ container, pcs Количество в 40'HQ контейнере, шт	744
Minimum order quantity, pcs Минимальный заказ, шт	270



IS-20 mini

MINI BAR FRIDGE

ХОЛОДИЛЬНИК БАРНЫЙ



Outside dimensions: height x width x depth, mm Наружные габаритные размеры: высота x ширина x глубина, мм	795 x 460 x 495
Internal volume, L Внутренний объем, л	50
Net weight, Kg Вес без упаковки, кг	27
Gross weight, Kg Вес с упаковкой, кг	29
Nominal consumption current, A Номинальный потребляемый ток, А	1,3
Nominal power consumption, W Номинальная потребляемая мощность, Вт	120
Energy consumption, kW x h/24 hours Энергопотребление, кВт x час/сутки	1
Refrigerant Хладагент	R134a / R600a
Condenser type Тип конденсатора	fan вентилятор
Material of internal cabinet Материал внутреннего корпуса	plastic пластик
Internal cabinet heat insulation material Материал внутренней теплоизоляции изделия	cyclopentane циклопентан
Shelf minimal installation step Минимальный шаг установки полки	adjustable регулируемый
Climate class Климатический класс	N-ST
Maximum capacity, glass bottles 500 ml height 249 mm, diameter 68.7 mm Максимальная загрузка (емкость), Бутылки стекло 500 мл, высота 249 мм, диаметр 68,7 мм	54
Quantity in 20' container, pcs Количество в 20' контейнере, шт	88
Quantity in 40' container, pcs Количество в 40' контейнере, шт	184
Quantity in 40'HQ container, pcs Количество в 40'HQ контейнере, шт	276
Minimum order quantity, pcs Минимальный заказ, шт	88

IS-50 mini

MINI BAR FRIDGE

ХОЛОДИЛЬНИК БАРНЫЙ



Outside dimensions: height x width x depth, mm Наружные габаритные размеры: высота x ширина x глубина, мм	570 x 295 x 370
Internal volume, L Внутренний объем, л	20
Net weight, Kg Вес без упаковки, кг	15
Gross weight, Kg Вес с упаковкой, кг	17
Nominal consumption current, A Номинальный потребляемый ток, А	0,80
Nominal power consumption, W Номинальная потребляемая мощность, Вт	50
Energy consumption, kW x h/24 hours Энергопотребление, кВт x час/сутки	0,80
Refrigerant Хладагент	R134a / R600a
Condenser type Тип конденсатора	fan вентилятор
Material of internal cabinet Материал внутреннего корпуса	plastic пластик
Internal cabinet heat insulation material Материал внутренней теплоизоляции изделия	cyclopentane циклопентан
Shelf minimal installation step Минимальный шаг установки полки	adjustable регулируемый
Climate class Климатический класс	N-ST
Maximum capacity, glass bottles 500 ml height 249 mm, diameter 68.7 mm Максимальная загрузка (емкость), Бутылки стекло 500 мл, высота 249 мм, диаметр 68,7 мм	12
Quantity in 20' container, pcs Количество в 20' контейнере, шт	270
Quantity in 40' container, pcs Количество в 40' контейнере, шт	556
Quantity in 40'HQ container, pcs Количество в 40'HQ контейнере, шт	744
Minimum order quantity, pcs Минимальный заказ, шт	270

IS-75 mini

MINI BAR FRIDGE

ХОЛОДИЛЬНИК БАРНЫЙ



Outside dimensions: height x width x depth, mm Наружные габаритные размеры: высота x ширина x глубина, мм	985 x 460 x 495
Internal volume, L Внутренний объем, Л	80
Net weight, Kg Вес без упаковки, Кг	31
Gross weight, Kg Вес с упаковкой, Кг	34
Nominal consumption current, A Номинальный потребляемый ток, А	1,3
Nominal power consumption, W Номинальная потребляемая мощность, Вт	120
Energy consumption, kW x h/24 hours Энергопотребление, кВт x час/сутки	1,4
Refrigerant Хладагент	R134a / R600a
Condenser type Тип конденсатора	fan вентилятор
Material of internal cabinet Материал внутреннего корпуса	powder coated aluminium алюминий с порошковым покрытием
Internal cabinet heat insulation material Материал внутренней теплоизоляции изделия	cyclopentane циклопентан
Shelf minimal installation step Минимальный шаг установки полки	adjustable регулируемый
Climate class Климатический класс	N-ST
Maximum capacity, glass bottles 500 ml height 249 mm, diameter 68.7 mm Максимальная загрузка (емкость), Бутылки стекло 500 мл, высота 249 мм, диаметр 68,7 мм	70
Quantity in 20' container, pcs Количество в 20' контейнере, шт	88
Quantity in 40' container, pcs Количество в 40' контейнере, шт	184
Quantity in 40'HQ container, pcs Количество в 40'HQ контейнере, шт	184
Minimum order quantity, pcs Минимальный заказ, шт	88

IS-80 mini

MINI BAR FRIDGE

ХОЛОДИЛЬНИК БАРНЫЙ



Outside dimensions: height x width x depth, mm Наружные габаритные размеры: высота x ширина x глубина, мм	900 x 500 x 500
Internal volume, L Внутренний объем, Л	118
Net weight, Kg Вес без упаковки, Кг	35
Gross weight, Kg Вес с упаковкой, Кг	37
Nominal consumption current, A Номинальный потребляемый ток, А	1
Nominal power consumption, W Номинальная потребляемая мощность, Вт	130
Energy consumption, kW x h/24 hours Энергопотребление, кВт x час/сутки	0,83
Refrigerant Хладагент	R134a / R600a
Condenser type Тип конденсатора	fan вентилятор
Material of internal cabinet Материал внутреннего корпуса	Embossed aluminium Тисненый алюминий
Internal cabinet heat insulation material Материал внутренней теплоизоляции изделия	cyclopentane циклопентан
Shelf minimal installation step Минимальный шаг установки полки	adjustable регулируемый
Climate class Климатический класс	N-ST
Maximum capacity, glass bottles 500 ml height 249 mm, diameter 68.7 mm Максимальная загрузка (емкость), Бутылки стекло 500 мл, высота 249 мм, диаметр 68,7 мм	60
Quantity in 20' container, pcs Количество в 20' контейнере, шт	80
Quantity in 40' container, pcs Количество в 40' контейнере, шт	168
Quantity in 40'HQ container, pcs Количество в 40'HQ контейнере, шт	168
Minimum order quantity, pcs Минимальный заказ, шт	168

IS-118 mini

MINI BAR FRIDGE

ХОЛОДИЛЬНИК БАРНЫЙ



Outside dimensions: height x width x depth, mm Наружные габаритные размеры: высота x ширина x глубина, мм	900 x 600 x 500
Internal volume, L Внутренний объем, Л	138
Net weight, Kg Вес без упаковки, Кг	40
Gross weight, Kg Вес с упаковкой, Кг	42
Nominal consumption current, A Номинальный потребляемый ток, А	1
Nominal power consumption, W Номинальная потребляемая мощность, Вт	135
Energy consumption, kW x h/24 hours Энергопотребление, кВт x час/сутки	0,9
Refrigerant Хладагент	R134a / R600a
Condenser type Тип конденсатора	fan вентилятор
Material of internal cabinet Материал внутреннего корпуса	Embossed aluminum Тисненый алюминий
Internal cabinet heat insulation material Материал внутренней теплоизоляции изделия	cyclopentane циклопентан
Shelf minimal installation step Минимальный шаг установки полки	adjustable регулируемый
Climate class Климатический класс	N-ST
Maximum capacity, glass bottles 500 ml height 249 mm, diameter 68.7 mm Максимальная загрузка (емкость), Бутылки стекло 500 мл, высота 249 мм, диаметр 68,7 мм	
Quantity in 20' container, pcs Количество в 20' контейнере, шт	72
Quantity in 40' container, pcs Количество в 40' контейнере, шт	144
Quantity in 40'HQ container, pcs Количество в 40'HQ контейнере, шт	144
Minimum order quantity, pcs Минимальный заказ, шт	144

IS-138 mini

MINI BAR FRIDGE

ХОЛОДИЛЬНИК БАРНЫЙ



Outside dimensions: height x width x depth, mm Наружные габаритные размеры: высота x ширина x глубина, мм	900 x 900 x 500
Internal volume, L Внутренний объем, Л	228
Net weight, Kg Вес без упаковки, Кг	53,5
Gross weight, Kg Вес с упаковкой, Кг	56
Nominal consumption current, A Номинальный потребляемый ток, А	1
Nominal power consumption, W Номинальная потребляемая мощность, Вт	176
Energy consumption, kW x h/24 hours Энергопотребление, кВт x час/сутки	1,26
Refrigerant Хладагент	R134a / R600a
Condenser type Тип конденсатора	fan вентилятор
Material of internal cabinet Материал внутреннего корпуса	Embossed aluminum Тисненый алюминий
Internal cabinet heat insulation material Материал внутренней теплоизоляции изделия	cyclopentane циклопентан
Shelf minimal installation step Минимальный шаг установки полки	adjustable регулируемый
Climate class Климатический класс	N-ST
Maximum capacity, glass bottles 500 ml height 249 mm, diameter 68.7 mm Максимальная загрузка (емкость), Бутылки стекло 500 мл, высота 249 мм, диаметр 68,7 мм	112
Quantity in 20' container, pcs Количество в 20' контейнере, шт	48
Quantity in 40' container, pcs Количество в 40' контейнере, шт	100
Quantity in 40'HQ container, pcs Количество в 40'HQ контейнере, шт	100
Minimum order quantity, pcs Минимальный заказ, шт	100

IS-228

MINI BAR FRIDGE

ХОЛОДИЛЬНИК БАРНЫЙ



Outside dimensions: height x width x depth, mm Наружные габаритные размеры: высота x ширина x глубина, мм	900 x 900 x 500
Internal volume, L Внутренний объем, Л	228
Net weight, Kg Вес без упаковки, Кг	53,5
Gross weight, Kg Вес с упаковкой, Кг	56
Nominal consumption current, A Номинальный потребляемый ток, А	1
Nominal power consumption, W Номинальная потребляемая мощность, Вт	175
Energy consumption, kW x h/24 hours Энергопотребление, кВт x час/сутки	1,3
Refrigerant Хладагент	R134a / R600a
Condenser type Тип конденсатора	fan вентилятор
Material of internal cabinet Материал внутреннего корпуса	Embossed aluminum Тисненый алюминий
Internal cabinet heat insulation material Материал внутренней термоизоляции изделия	cyclopentane циклопентан
Shelf minimal installation step Минимальный шаг установки полки	adjustable регулируемый
Climate class Климатический класс	N-ST
Maximum capacity, glass bottles 500 ml height 249 mm, diameter 68.7 mm Максимальная загрузка (емкость), Бутылки стекло 500 мл, высота 249 мм, диаметр 68,7 мм	112
Quantity in 20' container, pcs Количество в 20' контейнере, шт	48
Quantity in 40' container, pcs Количество в 40' контейнере, шт	100
Quantity in 40'HQ container, pcs Количество в 40'HQ контейнере, шт	100
Minimum order quantity, pcs Минимальный заказ, шт	100

IS-228 S-mini

MINI BAR FRIDGE

ХОЛОДИЛЬНИК БАРНЫЙ



Outside dimensions: height x width x depth, mm Наружные габаритные размеры: высота x ширина x глубина, мм	900 x 1335 x 500
Internal volume, L Внутренний объем, Л	338
Net weight, Kg Вес без упаковки, Кг	75
Gross weight, Kg Вес с упаковкой, Кг	78
Nominal consumption current, A Номинальный потребляемый ток, А	1
Nominal power consumption, W Номинальная потребляемая мощность, Вт	265
Energy consumption, kW x h/24 hours Энергопотребление, кВт x час/сутки	1,49
Refrigerant Хладагент	R134a / R600a
Condenser type Тип конденсатора	fan вентилятор
Material of internal cabinet Материал внутреннего корпуса	Embossed aluminum Тисненый алюминий
Internal cabinet heat insulation material Материал внутренней термоизоляции изделия	cyclopentane циклопентан
Shelf minimal installation step Минимальный шаг установки полки	adjustable регулируемый
Climate class Климатический класс	N-ST
Maximum capacity, glass bottles 500 ml height 249 mm, diameter 68.7 mm Максимальная загрузка (емкость), Бутылки стекло 500 мл, высота 249 мм, диаметр 68,7 мм	183
Quantity in 20' container, pcs Количество в 20' контейнере, шт	36
Quantity in 40' container, pcs Количество в 40' контейнере, шт	66
Quantity in 40'HQ container, pcs Количество в 40'HQ контейнере, шт	66
Minimum order quantity, pcs Минимальный заказ, шт	66

IS-338

MINI BAR FRIDGE ХОЛОДИЛЬНИК БАРНЫЙ

IS-338 S-mini

Outside dimensions: height x width x depth, mm Наружные габаритные размеры: высота x ширина x глубина, мм	900 x 1335 x 500
Internal volume, L Внутренний объем, л	338
Net weight, Kg Вес без упаковки, Кг	75
Gross weight, Kg Вес с упаковкой, Кг	78
Nominal consumption current, A Номинальный потребляемый ток, А	1
Nominal power consumption, W Номинальная потребляемая мощность, Вт	280
Energy consumption, kW x h/24 hours Энергопотребление, кВт x час/сутки	1,5
Refrigerant Хладагент	R134a / R600a
Condenser type Тип конденсатора	fan вентилятор
Material of internal cabinet Материал внутреннего корпуса	Embossed aluminum Тисненый алюминий
Internal cabinet heat insulation material Материал внутренней термоизоляции изделия	cyclopentane циклопентан
Shelf minimal installation step Минимальный шаг установки полки	adjustable регулируемый
Climate class Климатический класс	N-ST
Maximum capacity, glass bottles 500 ml height 249 mm, diameter 68.7 mm Максимальная загрузка (емкость), Бутылки стекло 500 мл, высота 249 мм, диаметр 68,7 мм	183
Quantity in 20' container, pcs Количество в 20' контейнере, шт	36
Quantity in 40' container, pcs Количество в 40' контейнере, шт	66
Quantity in 40'HQ container, pcs Количество в 40'HQ контейнере, шт	66
Minimum order quantity, pcs Минимальный заказ, шт	66



MINI BAR FRIDGE ХОЛОДИЛЬНИК БАРНЫЙ

CUSTOMIZED GLASS DOOR FRIDGES
КАСТОМИЗИРОВАННЫЕ ХОЛОДИЛЬНЫЕ ШКАФЫ



Light box: light perspective
Лайтбокс: световая перспектива

Door: LCD TV panel
Дверь: LCD ТВ панель





MODEL 1

- **Increased folding canopy**
Увеличенное складное канопе
- **Sidewalls branding - stickers**
Брендинг боковин - стикеры



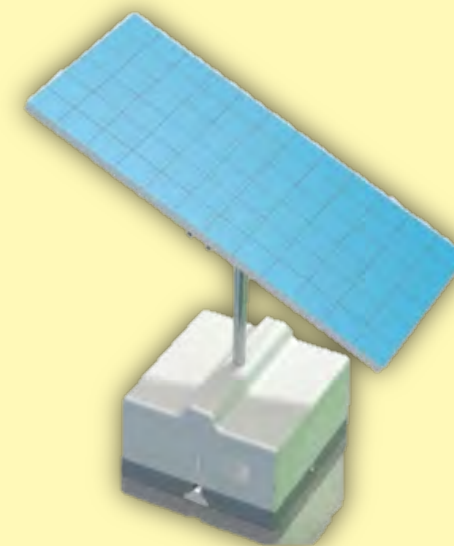
MODEL 2

- **Multi-color LED all around the door**
Цветная подсветка по периметру двери
- **Multi-color LED in the cabinet**
Цветная подсветка в корпусе
- **Colored cabinet**
Цветной корпус
- **Colored shelves**
Цветные полки



MODEL 3

- **Multi-color dynamic LED**
Цветная динамическая подсветка
- **Acrylight**
Акрилайт
- **Colored cabinet**
Цветной корпус
- **Colored shelves**
Цветные полки



MODEL 4

Equipment with solar panels
Оборудование с солнечными батареями

- **Solar panel + battery block connected to the fridge**
Солнечная батарея и аккумулятор подключаются к холодильнику
- **Accumulates energy during the day and runs on the battery when needed**
Накапливает энергию в течение дня и работает от батареи в случае необходимости
- **Standard package suitable for 300 Watt coolers**
Стандартный комплект подходит для холодильников мощностью 300 Вт
- **Dual energy supply: supplementary power from solar panel during the day**
Двойное электропитание: дополнительное питание от солнечной батареи в течение дня
- **Battery power supply up to 6 hours**
Работа от батареи до 6 часов

FRIDGES WITH BUILT-IN TV SCREENS

ХОЛОДИЛЬНЫЕ ШКАФЫ СО ВСТРОЕННЫМИ
ТВ ПАНЕЛЯМИ



MODEL 1

- **Screen – biggest in range**
Экран – самый большой в линейке
- **Premium design**
Премиальный дизайн
- **Special canopy and grill**
Специальная форма канопе и решетки
- **LCD display 55'**
LCD дисплей 55'



MODEL 2

- **Rounded body**
Скругленная форма корпуса
- **Frameless glass door**
Безрамочная цельностеклянная дверь
- **Glass canopy**
Стеклянное канопе
- **LCD display 49'**
LCD дисплей 49'



MODEL 3

- **Digital video wall**
Цифровая видео-стена
- **Works as one big wide screen – single video shared for all screens**
Работает, как один большой, широкий экран – один видео-ролик разделен на три экрана
- **Can work in a “single” mode – each screen works independently**
Каждый экран может работать независимо от других
- **Ideal for big promotions**
Идеальный вариант для больших рекламных акций
- **Motion sensor**
Датчик движения
- **Remote management**
Удаленное управление видео – загрузка роликов онлайн



MODEL 4

- **LCD display 32'**
LCD дисплей 32'
- **Frameless door**
Безрамочная дверь
- **Aluminum body**
Алюминиевый корпус



MODEL 5

- **Touch-screen**
Сенсорный экран
- **Any size – from small to large**
Вариация размеров- от небольших до габаритных
- **Specially developed software**
Специально разработанное программное обеспечение
- **Touch surfaces for whole or part of the unit**
Сенсорные поверхности для всей поверхности или ее части
- **Remote management (integrated into IoT)**
Удаленное управление видео (интеграция в Интернет Вещей)



MODEL 6

- **2 LCD displays**
2 LCD дисплея
- **Sliding glass doors**
Раздвижные стеклянные двери
- **Glass canopy**
Стеклянное канопе
- **Rounded body**
Скругленная форма корпуса
- **Works as one big wide screen – single video shared for all screens**
Работает, как один большой, широкий экран – один видео-ролик разделен на два экрана
- **Can work in a "single" mode – each screen works independently**
Каждый экран может работать независимо от второго
- **Motion sensor**
Датчик движения
- **Remote management**
Удаленное управление видео – загрузка роликов онлайн



MODEL 7

- **Automatic doors**
Автоматические двери
- **Digital RGB screen in lightbox**
Цифровой RGB экран в лайтбоксе
- **Different sizes of lightbox panels**
Вариации размеров лайтбокса



MODEL 8

- **RGB screen behind the door**
RGB экран с внутренней стороны двери
- **Dynamic multi-color RGB LED all around the door**
Цветная динамическая подсветка RGB по периметру двери
- **Colored cabinet**
Цветной корпус
- **Colored shelves**
Цветные полки

TALKING COOLER
ГОВОРЯЩИЙ ХОЛОДИЛЬНИК
ATTRACTING ATTENTION
ПРИВЛЕКАЮЩИЙ ВНИМАНИЕ



MODEL 9

- **When door is opened - cooler has an alarm bell**
Когда дверь открыта - у холодильника включается тревожный звонок
- **It beeps "asking" to close the door**
Он издает звуковой сигнал, «информируя» о необходимости закрыть дверь



Internet of Things - ADDITIONAL BENEFITS

Интернет вещей - ДОПОЛНИТЕЛЬНЫЕ ПРЕИМУЩЕСТВА

All fridge data tracked in real time: location, temperatures, cooling unit performance, door openings, humidity, operations status etc.

Все данные по холодильному шкафу отслеживаются в режиме реального времени: местоположение, наличие продукта, температуры, работа холодильной машины, открытие дверей, влажность, статус работы и т.д.

Internet of Things and Big Data:

- Sales growth – avoiding “out of stock” through real-time reports (product availability tracking);
- Data analysis – ROI and effectiveness;
- Less lost equipment – tracking of equipment location and real-time notifications of displacement;
- Breakage prevention – tracking and management of equipment fleet and prompt reacting to the problems;

Интернет вещей и Big Data:

- Рост продаж путем отслеживания наличия продукта
- Анализ данных – окупаемость инвестиций и эффективность
- Минимизация потери оборудования – отслеживание его местоположения и уведомления в момент перемещения оборудования
- Контроль функционирования парка торгового оборудования и оперативное реагирование на неполадки

- Built-in sensors;
- Can be installed in any fridge
- Customizable metrics and digitizing sales dynamic from the “cold shelf”

- Встроенные сенсоры
- Может быть установлено на любой холодильный шкаф
- Метрика данных настраивается по запросу, оцифровка динамики продаж продукции с «холодной полки»

EVERY SINGLE DETAIL TRACKED 24/7
ВСЕ ДАННЫЕ ОТСЛЕЖИВАЮТСЯ 24/7



- Sends notification when technician needed. Tracks compressor, condenser, leakages, temperatures, humidity, LED, voltage, door openings, ect. Уведомляет, когда необходимо вызвать техника/ Отслеживает работу компрессора и конденсатора, утечки, температуры и влажность, подсветку, сетевое напряжение, открытие дверей и т.д.
- Remote and auto management of LED, compressor, cooling modes (depending on weather forecast). Timetable creation Удаленный и автоматический контроль подсветки, компрессора, режимов работы холодильной машины (в зависимости от прогноза погоды). Возможность создавать расписание
- Change video on all coolers from office in minutes Меняйте видео во всех холодильниках из своего офиса за считанные минуты
- Sends alert to sales rep if fridge is not in use or disconnected for few days Отправляет уведомление торговому представителю, если холодильник не используется или отключен в течение нескольких дней
- Informs if was stolen and sends current location (address). Tracks proper transportation and blocks compressors for hours if was improperly transported. Works with a battery up to 1 year. Tracks real stock balance Оповещает, если был украден и сообщает текущее месторасположение (адрес). Контролирует правильность транспортировки и блокирует компрессор, если перевозка была осуществлена некорректно. Работает на аккумуляторе до 1 года. Контролирует реальные складские остатки

CUSTOMIZED GLASS DOOR FRIDGES КАСТОМИЗИРОВАННЫЕ ХОЛОДИЛЬНЫЕ ШКАФЫ



MODEL 1

- **Metal casing**
Металлический обвес
- **Door branding - bottle shaped design with full-size semi-transparent sticker**
Брендинг двери - дизайн в форме бутылки с полноразмерным полупрозрачным стикером
- **Dynamic LED**
Динамическая LED подсветка



MODEL 2

- **Two-section door**
Двухсекционная дверь
- **Metal casing**
Металлический обвес
- **Acrylight**
Акрилайт
- **LED in the door and inside the cabinet**
LED подсветка в двери и внутри корпуса

CUSTOMIZED GLASS DOOR FRIDGES КАСТОМИЗИРОВАННЫЕ ХОЛОДИЛЬНЫЕ ШКАФЫ



MODEL 3

- **Full door**
Увеличенная дверь
- **Slim model**
Компактный размер
- **Frameless door - "iPhone" design**
Безрамочная дверь - «iPhone» дизайн



MODEL 4

- **Glass canopy**
Стеклянное канопе
- **Colored cabinet**
Цветной корпус
- **Colored shelves**
Цветные полки

CUSTOMIZED GLASS DOOR FRIDGES КАСТОМИЗИРОВАННЫЕ ХОЛОДИЛЬНЫЕ ШКАФЫ



MODEL 5

"Windmill" - image mapping
«Мельница» - передача изображения

- **Easy and compact unit to be installed on any type of fridges**
Легкое и компактное устройство, устанавливается на любом холодильнике
- **Shows dynamic images**
Показывает динамические изображения
- **Small energy consumption**
Небольшое энергопотребление



MODEL 6

■ **Increased door**
Увеличенная дверь

■ **Plastic casing**
Пластиковый обвес

■ **Fully branded door - semi-transparent sticker**
Полностью брендированная дверь - полупрозрачный стикер

■ **Dynamic LED**
Динамическая LED подсветка

CUSTOMIZED GLASS DOOR FRIDGES КАСТОМИЗИРОВАННЫЕ ХОЛОДИЛЬНЫЕ ШКАФЫ



MODEL 7

■ **Metal casing**
Металлический обвес

■ **Multi-color LED**
Цветная LED подсветка

CUSTOMIZED GLASS DOOR FRIDGES КАСТОМИЗИРОВАННЫЕ ХОЛОДИЛЬНЫЕ ШКАФЫ



MODEL 8

- **Metal + Plastic casing**
Металло-пластиковый обвес
- **Side branding – enlarged solid acrylic letters and sticker**
Боковой брендинг - увеличенные объемные акриловые буквы и стикер
- **Increased lightbox**
Увеличенный лайтбокс
- **Multi-color LED**
Цветная LED подсветка



MODEL 9

- **Glass canopy**
Стеклянное канопе
- **Flat grill**
Плоская решетка
- **Sidewalls branding – stickers**
Брендинг боковин – стикера

CUSTOMIZED GLASS DOOR FRIDGES КАСТОМИЗИРОВАННЫЕ ХОЛОДИЛЬНЫЕ ШКАФЫ



MODEL 10

- **Plastic casing**
Пластиковый обвес
- **Rounded door and grill**
Скругленная форма двери и решетки
- **Door branding – glass shaped design with fullsize semi-transparent sticker**
Брендинг двери – дизайн в форме бокала с полноразмерным полупрозрачным стикером



MODEL 11

- **Premium design**
Премиум дизайн
- **Plastic casing**
Пластиковый обвес
- **Increased door**
Увеличенная дверь

LIGHT ANTI-VANDAL PROTECTIONS

ЛЕГКИЕ АНТИВАНДАЛЬНЫЕ ЗАЩИТНЫЕ ПРИСПОСОБЛЕНИЯ



LIGHT ANTI-VANDAL PROTECTIONS

ЛЕГКИЕ АНТИВАНДАЛЬНЫЕ ЗАЩИТНЫЕ ПРИСПОСОБЛЕНИЯ

Dimensions:
H x W x D
(mm)
Габаритные
размеры:
В x Ш x Г (мм)

VPG AB 307.25.000.00	VPG AB 300.07.000.00-04	VPG AB 303.07.000.00	VPG AB 301.20.001.00	VPG AB 304.20.001.00
2113 x 690 x 130	1800 x 685 x 130	1720 x 755 x 130	1803 x 118 x 471	1719 x 131 x 360



HEAVY ANTI-VANDAL PROTECTIONS

ТЯЖЕЛЫЕ АНТИВАНДАЛЬНЫЕ ЗАЩИТНЫЕ ПРИСПОСОБЛЕНИЯ

Dimensions: H x W x D (mm) Габаритные размеры: В x Ш x Г (мм)	VPG AB 1-001.00.00.000	VPG AB 1-002.00.00.000	VPG AB 1-003.00.00.000	VPG AB 1-004.00.00.000	VPG AB 1-005.00.00.000
	2288 x 930 x 810	2145 x 840 x 780	2145 x 840 x 780	2255 x 975 x 925	2265 x 970 x 935
Dimensions: H x W x D (mm) Внутренние размеры: В x Ш x Г (мм)	2191 x 810 x 710	2048 x 720 x 680	2148 x 850 x 825	2170 x 850 x 870	2118 x 740 x 685

Dimensions: H x W x D (mm) Габаритные размеры: В x Ш x Г (мм)	VPG AB 1-006.00.00.000	VPG AB 1-007.00.00.000	VPG AB 1-008.00.00.000	VPG AB 1-009.00.00.000
	2215 x 860 x 785	2255 x 970 x 940	2265 x 970 x 935	2055 x 860 x 830
Dimensions: H x W x D (mm) Внутренние размеры: В x Ш x Г (мм)	2158 x 850 x 840	2191 x 810 x 710	1958 x 740 x 730	1958 x 740 x 730



HEAVY ANTI-VANDAL PROTECTIONS

ТЯЖЕЛЫЕ АНТИВАНДАЛЬНЫЕ ЗАЩИТНЫЕ ПРИСПОСОБЛЕНИЯ

Dimensions: H x W x D (mm) Габаритные размеры: В x Ш x Г (мм)	VPG AB 1-010.00.00.000	VPG AB 2-001.00.00.000	VPG AB 1-003.00.00.000	VPG AB 2-002.00.00.000	VPG AB 2-004.00.00.000	VPG AB 2-005.00.00.000	VPG AB 2-003.00.00.000-01	VPG AB 5-001.00.00.000
	2226 x 930 x 885	2225 x 1445 x 925	2340 x 1445 x 925	2230 x 1550 x 975	2215 x 1445 x 925	2280 x 1440 x 975	Является аналогом АВЗ 2-003.00.00.000. Отличается способом навески двери (дверными петлями) и количеством замочных петель (четыре).	927(1069) x 1512 x 820
Dimensions: H x W x D (mm) Внутренние размеры: В x Ш x Г (мм)	2120 x 810 x 780	2108 x 1320 x 825	2233 x 1320 x 825	2123 x 1425 x 875	2108 x 1320 x 825	2183 x 1320 x 875	Similar to vandal-proof protection 2-003.00.00.000. The difference is in the door hinges and qty of locks (four).	848(978) x 1360 x 700



HEAVY ANTI-VANDAL PROTECTIONS

ТЯЖЕЛЫЕ АНТИВАНДАЛЬНЫЕ ЗАЩИТНЫЕ ПРИСПОСОБЛЕНИЯ



HEAVY ANTI-VANDAL PROTECTIONS

ТЯЖЕЛЫЕ АНТИВАНДАЛЬНЫЕ ЗАЩИТНЫЕ ПРИСПОСОБЛЕНИЯ



NOTES

ДЛЯ ЗАМЕТОК